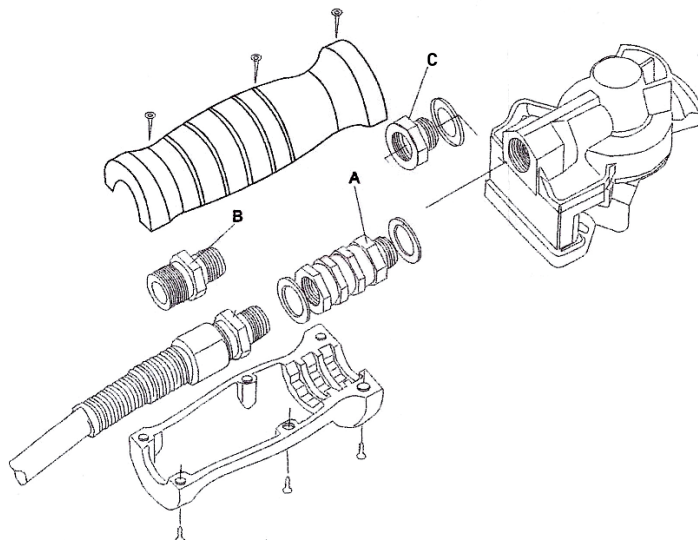




## MONTAGGIO



- 1) Si possono eseguire lavori solo sul sistema depressurizzato.
- 2) Svitare il collegamento dell'aria (A) del tubo spiralato dalla testa di accoppiamento.
- 3) Avvitare il tubo di raccordo (A) con un anello di tenuta (diametro: 16 mm) nella testa di accoppiamento. Eventualmente usare anche l'adattatore (C) (secondo la testa di accoppiamento).
- 4) Usando un anello di tenuta (diametro: 16 mm), avvitare il tubo spiralato nel tubo di raccordo (A); eventualmente usare anche l'adattatore (B) (secondo la testa di accoppiamento).
- 5) Associare le impugnature alle tubazioni corrette. Inserire i componenti tubo spiralato e adattatore di raccordo (A) nell'impugnatura e avvitare quest'ultima con 6 viti.
- 6) Pressurizzare il collegamento dell'aria compressa assemblato incl. testa di accoppiamento e verificare sia la tenuta sia il funzionamento.

