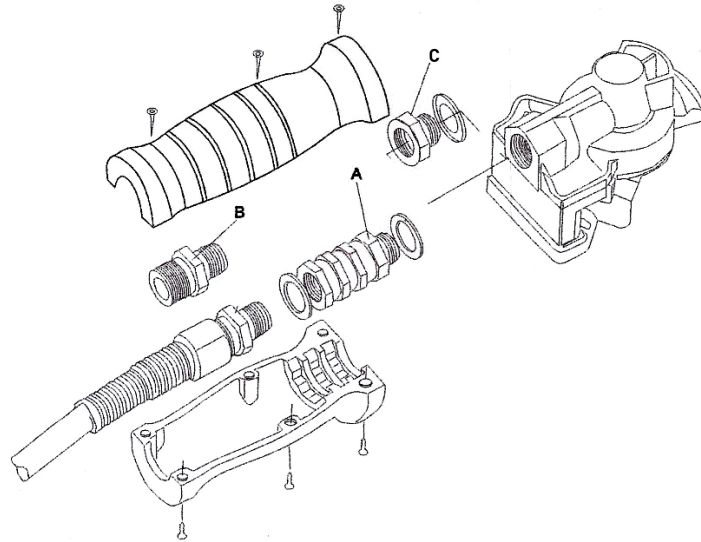




## MONTAŻ



- 1) Prace można wykonywać tylko po rozszczelnieniu systemu i zlikwidowaniu panującego w nim nadciśnienia.
- 2) Przyłącze powietrza spiralnego węża okręcić od głowicy złącznej.
- 3) Króciec przyłącza (A) z pierścieniem uszczelniającym (średnica: 16mm) przykręcić w głowicy złącznej. Ewentualnie zastosować także adapter (C) (zależy od głowicy złącznej).
- 4) Spiralny wąż skrócić pamiętając o pierścieniu uszczelniającym (średnica: 16 mm) z króćcem przyłączeniowym (A); ewentualnie (w zależności od wykonania spiralnego węża) zastosować także adapter (B).
- 5) Uchwyty przyporządkować do właściwych przewodów. Skręcone ze sobą części, spiralny wąż i adapter podłączeniowy (A) włożyć w uchwyt i skrócić go 6-ma śrubami.
- 6) Zmontowane na gotowo złącze pneumatyczne wraz z głowicą złączną obciążyć sprężonym powietrzem; sprawdzić jego szczelność i poprawne funkcjonowanie.