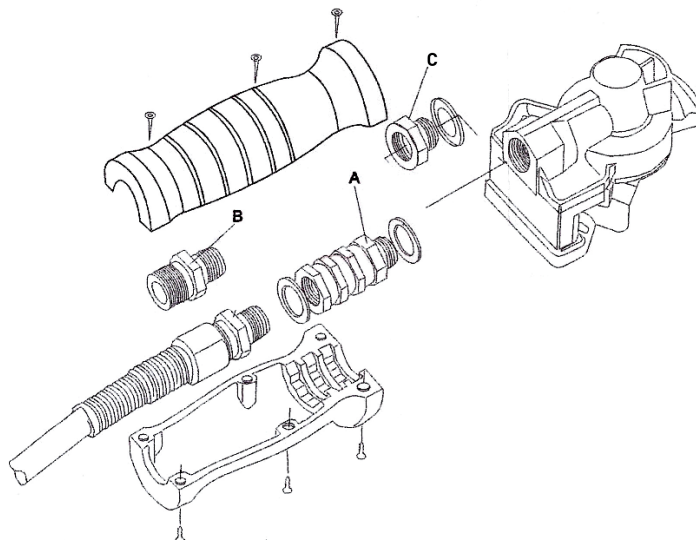




MONTAGEM



- 1) Apenas podem ser efectuados trabalhos em sistema isento de pressão.
- 2) Desaparafusar da cabeça de acoplamento a ligação de ar do tubo flexível espiral.
- 3) Aparafusar os bocais de ligação (A) juntamente com um anel vedante (diâmetro: 16 mm) na cabeça de acoplamento. Se necessário, utilizar também o adaptador (C) (em função da cabeça de acoplamento).
- 4) Aparafusar o tubo flexível espiral utilizando um anel vedante (diâmetro: 16 mm) nos bocais de ligação (A); se necessário, utilizar também o adaptador (B) (em função da versão do tubo flexível espiral).
- 5) Atribuir as cavidades às condutas correctas. Introduzir os componentes aparafusados uns aos outros, tubo flexível espiral e adaptador de ligação (A) na cavidade e aparafusá-lo com respectivamente 6 parafusos.
- 6) Deixar admitir a conexão de ar comprimido pré-montada incl. cabeça de acoplamento com ar comprimido e testar quanto à estanqueidade e à funcionalidade.