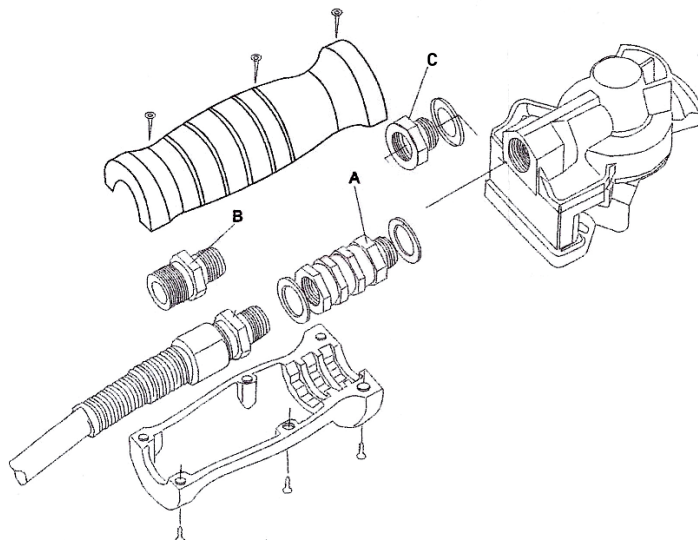




## СБОРКА



- 1) Работы разрешается выполнять, только когда в системе сброшено авление.
- 2) Отвинтить пневмоподключение спирального шланга от соединительной головки.
- 3) Ввинтить соединительный штуцер (A) в сочетании с уплотнительным кольцом (диаметр: 16 мм) в соединительную головку. При необходимости использовать также переходник (C) (в зависимости от соединительной головки).
- 4) Ввинтить спиральный шланг вместе с уплотнительным кольцом (диаметр: 16 мм) в соединительный штуцер; при необходимости использовать также переходник (B) (в зависимости от модификации спирального шланга).
- 5) Соотнести рукоятки с нужными магистралями. Свинченные между собой компоненты – спиральный шланг и соединительный переходник (A) – вложить в рукоятку и закрепить каждый из них шестью болтами.
- 6) Подвести к собранному пневматическому соединению вместе с соединительной головкой сжатый воздух и проверить герметичность и ботоспособность.