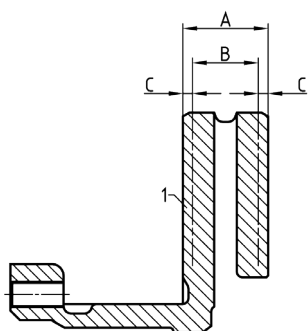
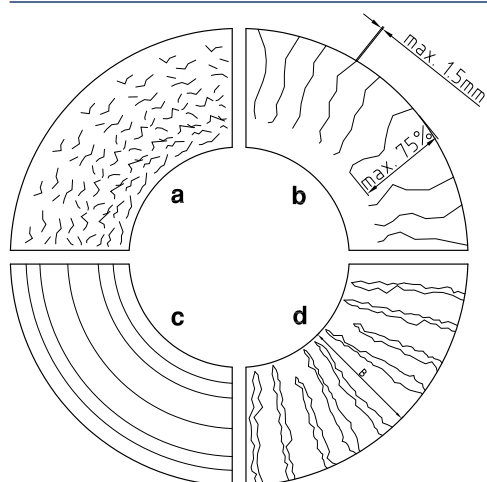




Mez opotřebení / Schémata opotřebení brzdových kotoučů



A = nové	45 mm
B = mez opotřebení	37 mm
C = opotřebení na každé straně	2 mm



Zkontrolujte, zda na brzdových kotoučích nejsou rýhy a nedochází k tvorbě trhlin. Nákres ukazuje čtyři různá schémata opotřebení brzdového kotouče.

- a) Tvorba síťovitých trhlin je přípustná.
- b) Trhliny na brzdné ploše s max. šířkou a hloubkou 1,5 mm jsou přípustné, nepřesahují-li 75 % brzdné plochy.
- c) Rýhy na brzdné ploše jsou přípustné, pokud jejich hloubka nepřesahuje 1,5 mm.
- d) Brzdové kotouče s trhlinami táhnoucími se po celé brzdné ploše jsou nepřípustné a je třeba je na příslušné nápravě všechny vyměnit.

Trhliny na brzdné ploše s max. šířkou a hloubkou 1,5 mm jsou přípustné, nepřesahují-li 75 % brzdné plochy.

Brzdové kotouče s trhlinami táhnoucími se po celé brzdné ploše, popř. s hlubokými trhlinami sahajícími až do chladičeho kanálu nejsou přípustné a je třeba je na příslušné nápravě všechny vyměnit.

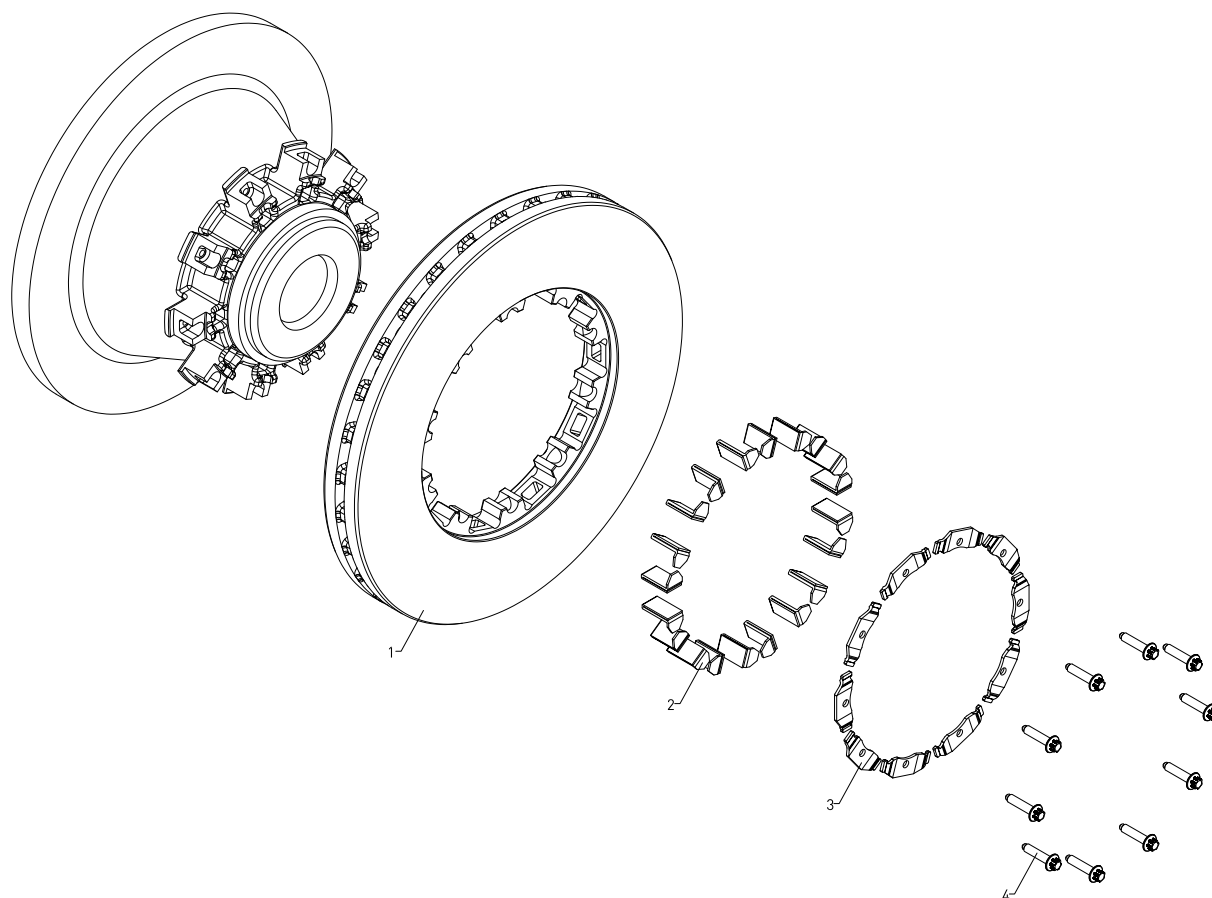
Brzdové kotouče se zvýšeným teplotním zatížením (karmínově červené zbarvení v chladičím kanálu) a hlubokými trhlinami sahajícími až do chladičeho kanálu nejsou přípustné. Je třeba je na příslušné nápravě všechny vyměnit.



▮ Uťahovací momenty upeřňovacích šroubů, viz následující stránku



Utahovací momenty brzdových kotoučů



Očistěte ozubení náboje kola a natřete jej mazivem odolným vůči vysokým teplotám.

Nasuňte na náboj kola brzdový kotouč (1).

Opotřebitelné desky (2) vložte.

Pružicí prvek (3) vložte.

Upevněte brzdový kotouč (1) přiloženými šrouby (**montáž nasucho**) (4). Utahovací moment **podle specifikací výrobce vozidla**.

Brzdy vozidla je po provedené opravě třeba odzkoušet na brzdovém stojanu. Zjištěné hodnoty musí odpovídat zákonným požadavkům.

Pro brzdový kotouč platí axiální vůle 0,00 mm (brzdový kotouč na náboji kola) a radiální vůle 0,40 mm (brzdový kotouč na náboji kola).



**Vezměte prosím na vědomí:
Opravovat brzdy smějí jen k tomu oprávnění pracovníci.**