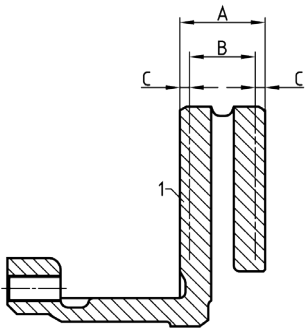
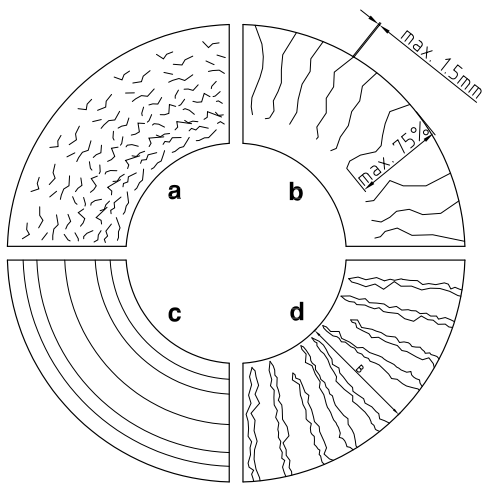




# Limite d'usure / marques d'usure des disques de frein



<b>A = NOUVEAU</b>	45 mm
<b>B = Limite d'usure</b>	37 mm
<b>C = Usure chaque fois par côté</b>	2 mm



Examiner les disques de frein et chercher la présence de fissures. L'esquisse montre quatre images d'usure différentes d'un disque de frein.

- a) La fissuration réticulée est admissible.
- b) Des ruptures à la surface de freinage avec un maximum de 1,5 mm de largeur et de profondeur sont admissibles, si elles ne dépassent pas 75% de la surface de freinage.
- c) Les fissures à la surface de freinage sont admissibles si leur profondeur n'est pas supérieure à 1,5 mm.
- d) Les disques de frein que l'on voit à travers les ruptures à la surface de freinage sont inadmissibles et doivent être remplacés selon le type d'essieu.

Des ruptures à la surface de freinage avec un maximum de 1,5 mm de largeur et de profondeur sont admissibles, si elles ne dépassent pas 75% de la surface de freinage.

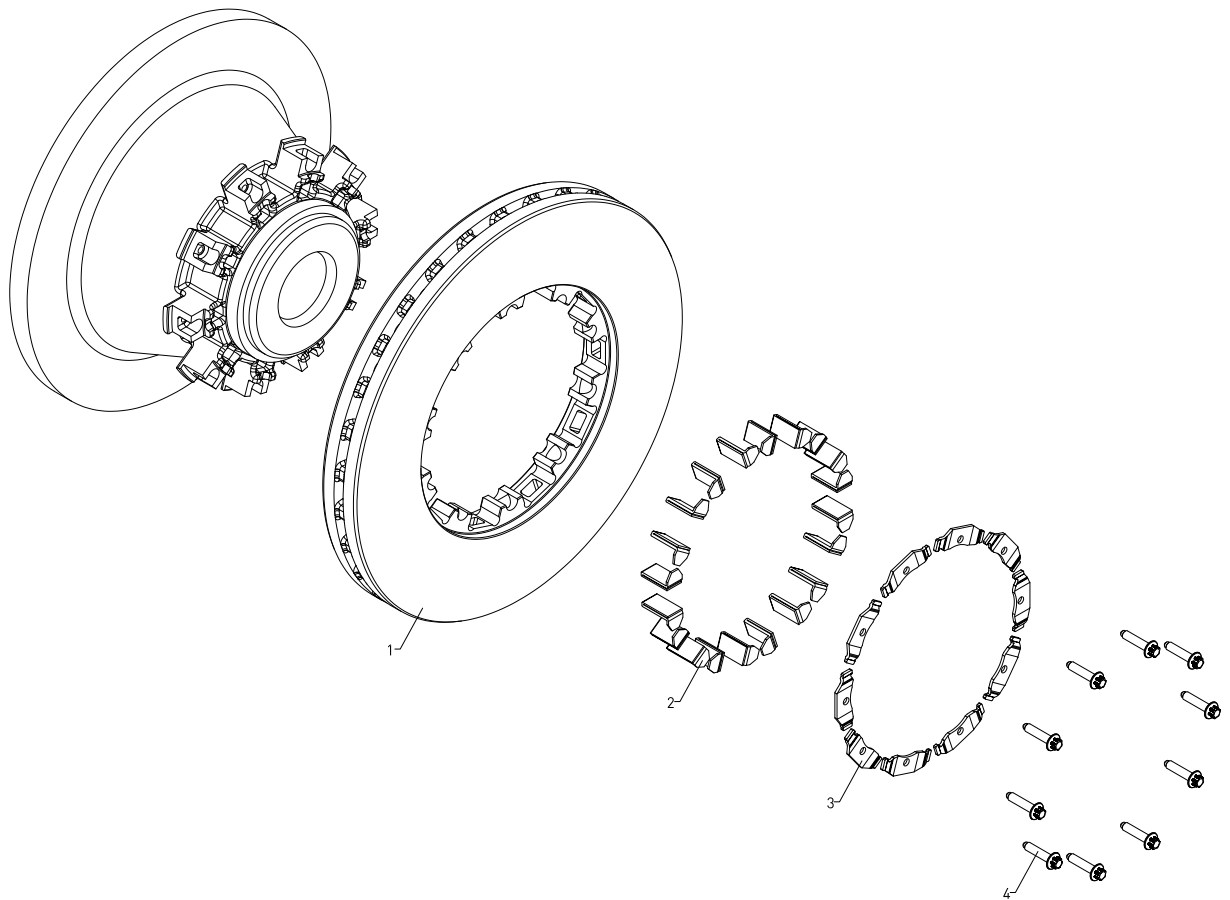
Les disques de frein avec des ruptures continues à la surface de freinage et / ou avec des ruptures jusqu'au canal de circulation d'air ne sont pas admissibles et doivent être remplacés selon le type d'essieu.

Des disques de frein avec une charge thermique accrue (coloration rouge dans un canal de circulation d'air) et des ruptures jusqu'à un canal de circulation d'air ne sont pas admissibles. Les disques de frein doivent être remplacés selon le type d'essieu.



Couples de serrage des vis de fixation, voir page suivante

## Couples de serrage des disques de frein



Veillez nettoyer l'engrenage du moyeu puis appliquez sur celui-ci un lubrifiant résistant à la chaleur.

Poussez le disque de frein (1) sur le moyeu.

Les tôles d'usure (2) insérer.

Elément à ressort (3) insérer.

Fixez le disque de frein (1) avec les vis livrées (**Montage sans graisse** (4)). Couple de serrage **selon les spécifications du constructeur automobile.**



**Après exécution de la réparation, l'état des freins du véhicule doit être contrôlé. Les valeurs calculées doivent correspondre aux exigences légales.**

**Pour le disque de frein, un jeu axial est de 0,00 mm (disque de frein sur le moyeu de roue) et un jeu radial de 0,40 mm (disque de frein sur le moyeu de roue) sont valables.**

**Veillez faire attention au point suivant : la réparation des freins ne peut être exécutée que par du personnel autorisé.**