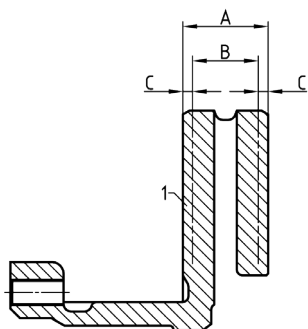




## Kopáshatár / Kopási kép féktárcsák



<b>A=</b> Új	45 mm
<b>B=</b> Kopási határ	37 mm
<b>C=</b> Kopás oldalanként mindenkor	2 mm



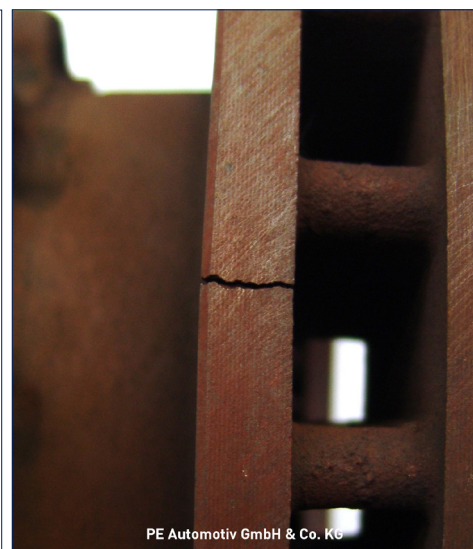
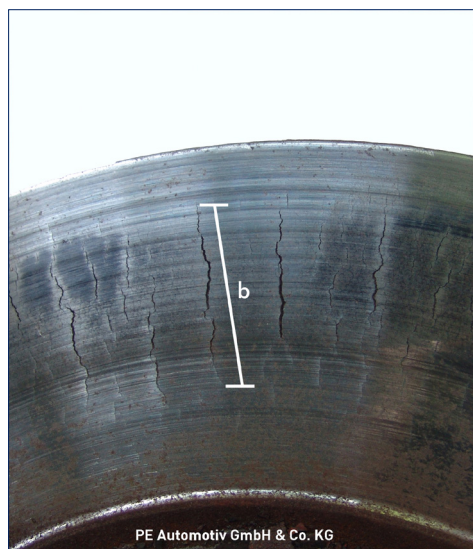
Vizsgálja meg a féktárcsákon a barázdákat és a pedésképződést. A vázlat egy féktárcsa négy különböző kopási képét mutatja.

- a) A hálószerű repedésképződés megengedhető.
- b) A max. 1,5 mm széles és mély repedések a fékfelületen megengedhetők, ha nem haladják meg a fékfelület 75%-át.
- c) A bordák a fék felületén megengedhetők, ha nem mélyebbek, mint 1,5 mm.
- d) A fékfelületen átmenő repedésekkel rendelkező féktárcsák nem megengedhetők, és tengelyirányban fel kell újítani őket.

A max. 1,5 mm széles és mély repedések a fékfelületen megengedhetők, ha nem haladják meg a fékfelület 75%-át.

A fékfelületen átmenő repedésekkel, illetve a hűtőcsatornáig terjedő átmenő repedésekkel rendelkező féktárcsák nem megengedhetők, és tengelyirányban fel kell újítani őket.

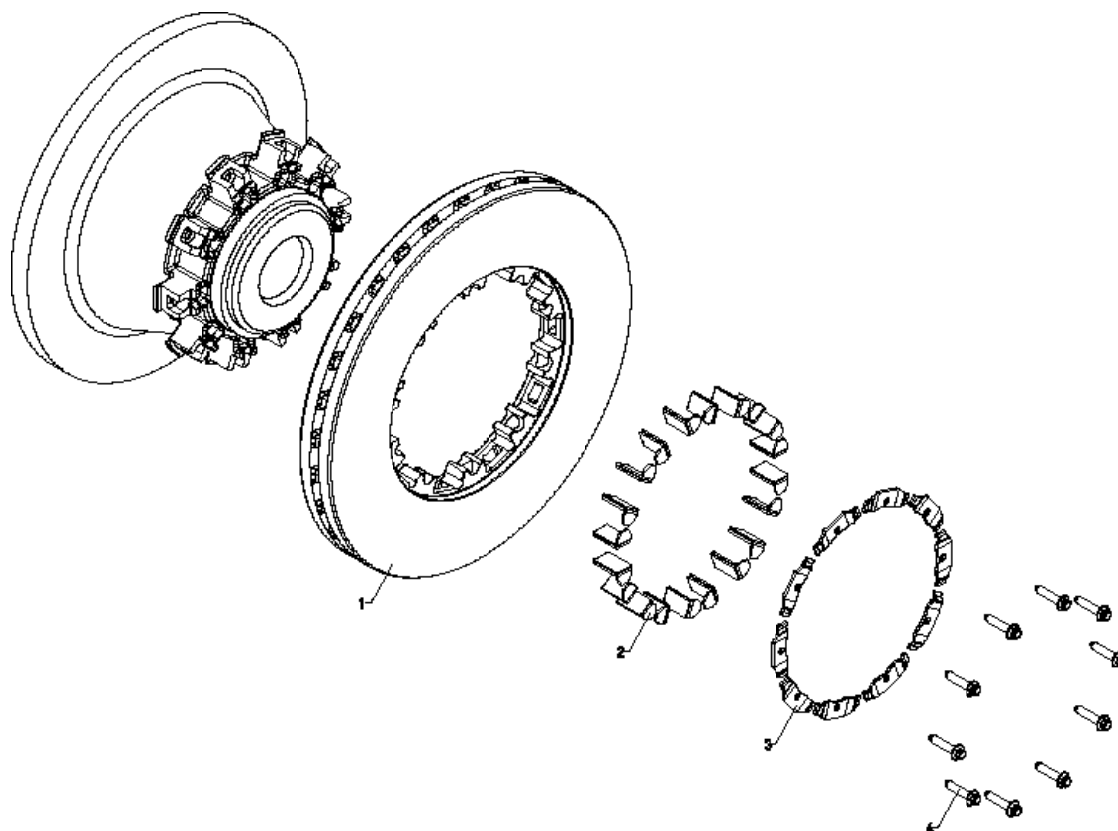
A megnövekedett hőterhelést kapott (téglavörös elszíneződés a hűtőcsatornában), illetve a hűtőcsatornáig terjedő átmenő repedésekkel rendelkező féktárcsák nem megengedhetők, és tengelyirányban fel kell újítani őket.



Meghúzási nyomatékok rögzítőcsavarokhoz, lásd a következő oldalt



## Meghúzási nyomatékok féktárcsákhoz



Tisztítsa meg a kerékagy fogazatát, és kenje be hőálló kenőanyaggal.

Csúsztassa a féktárcsát (1) a kerékagyra.

Meglévő kopólemezeket (2) beillesztés.

Rugóelem (3) beillesztés.

Rögzítse a féktárcsát (1) a tartozékként kapott csavarokkal (zsrímentes szerelés) (4).  
A meghúzási nyomaték **a jármű gyártójának előírásai szerint.**



**A jármű fékjét az elvégzett javítás után a fékpadon ellenőrizni kell.  
A kapott értékeknek meg kell felelniük a jogszabályi követelményeknek.**

**A féktárcsa esetén 0,00 mm a tengelyirányú holtjáték (féktárcsa a kerékagyon) és 0,40 mm a sugárirányú holtjáték (féktárcsa a kerékagyon).**

**Kérjük vegye figyelembe: A fék javítását csak arra jogosult személy végezheti.**