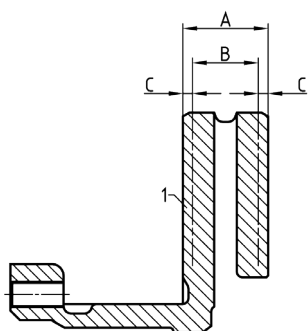
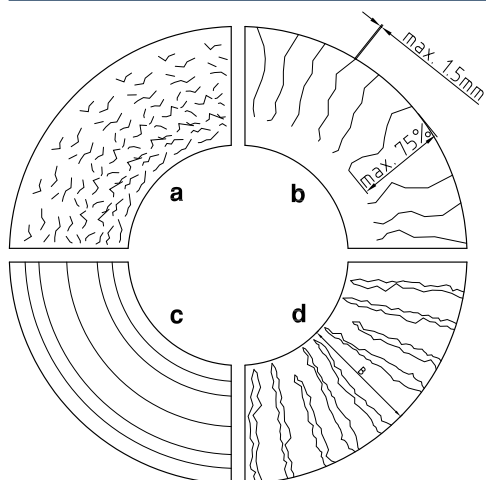




Limite di usura / immagini di usura dischi dei freni



A = NOVITÀ	45 mm
B = Limite di usura	37 mm
C = Usura per lato rispettivamente	2 mm



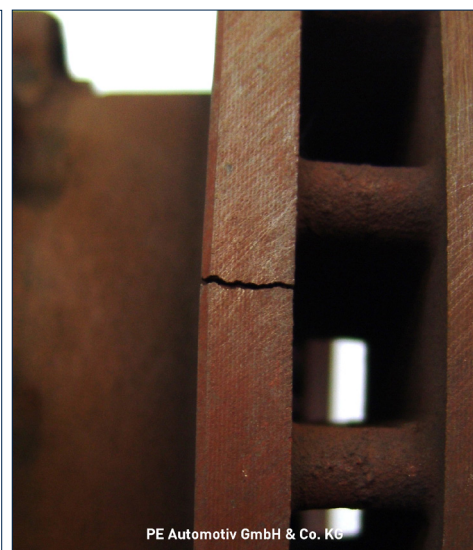
Controllare se i dischi dei freni presentano rigature e incrinature. Lo schizzo mostra quattro diverse immagini di usura di un disco.

- a) Una incrinatura reticolare è consentita.
- b) Le rigature sulla superficie dei freni con una larghezza e profondità max. di 1,5 mm sono consentite se non superano il 75% della superficie.
- c) Le rigature sulla superficie del freno sono consentite se la loro profondità non supera 1,5 mm.
- d) I dischi dei freni con incrinature passanti sulla superficie dei freni non sono consentiti e si devono sostituire per tutto l'asse.

Le rigature sulla superficie dei freni con una larghezza e profondità max. di 1,5 mm sono consentite se non superano il 75% della superficie.

I dischi dei freni con incrinature passanti sulla superficie dei freni o incrinature passanti fino al canale di raffreddamento non sono consentiti e devono essere sostituiti per l'intero asse.

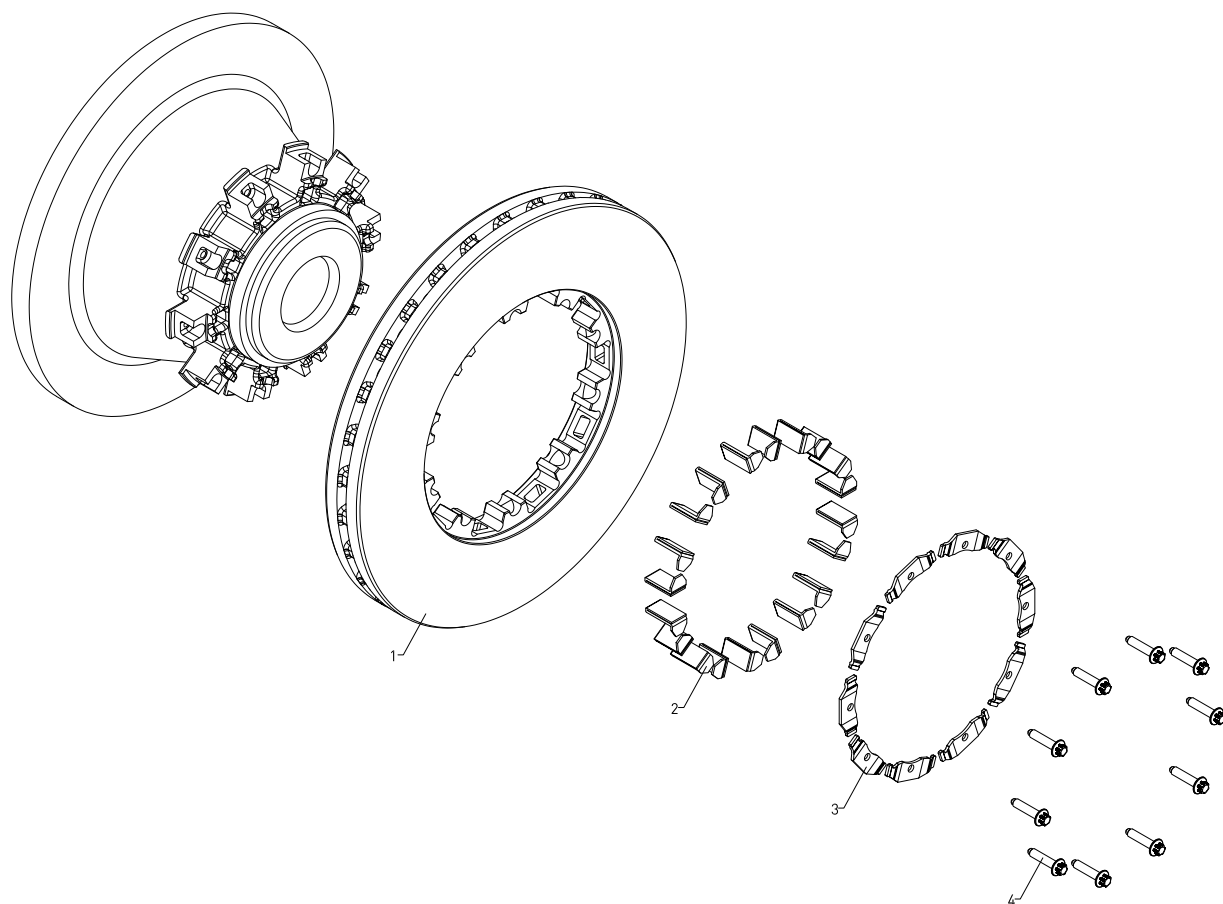
I dischi dei freni con sollecitazioni termiche elevate (colorazione rosso cammino nel canale di raffreddamento), le incrinature passanti fino al canale di raffreddamento non sono consentiti, si devono sostituire i dischi dei freni dell'intero asse.



Per le coppie di serraggio delle viti di fissaggio vedi pagina seguente



Coppie di serraggio dischi dei freni



Pulire la dentatura del mozzo ruota e applicarvi un lubrificante resistente al caldo.

Calettare il disco del freno (1) sul mozzo della ruota.

Le piastre di usura (2) inserto.

Corpo elastico (3) inserto.

Fissare il disco del freno (1) con le viti fornite in dotazione (**Montaggio senza grasso**) (4).
Coppia di serraggio **secondo le specifiche del produttore del veicolo.**



Il freno del veicolo, al termine della riparazione, si deve controllare sul banco di prova freni. I valori rilevati devono essere conformi ai requisiti di legge.

Il disco del freno presenta un gioco assiale di 0,00 mm (disco freno sul mozzo ruota) e un gioco radiale di 0,40 mm (disco freno su mozzo ruota).

Si osservi: la riparazione dei freni deve essere eseguita solo da personale autorizzato.