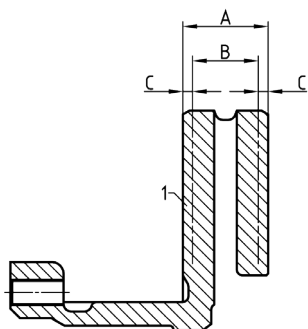
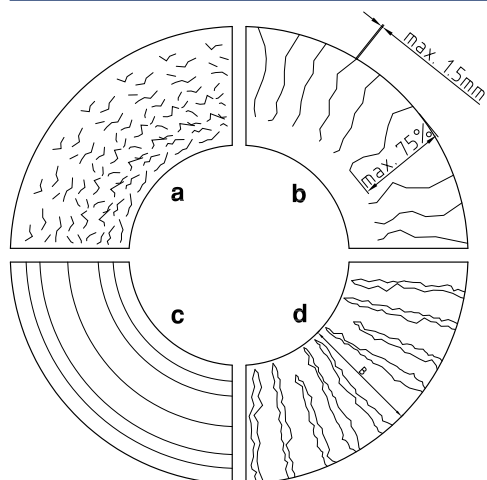




## Granica / obraz zużycia tarcz hamulcowych



<b>A</b> = NOWE	45 mm
<b>B</b> = Granica	37 mm
<b>C</b> = Zużycie na stronę	2 mm



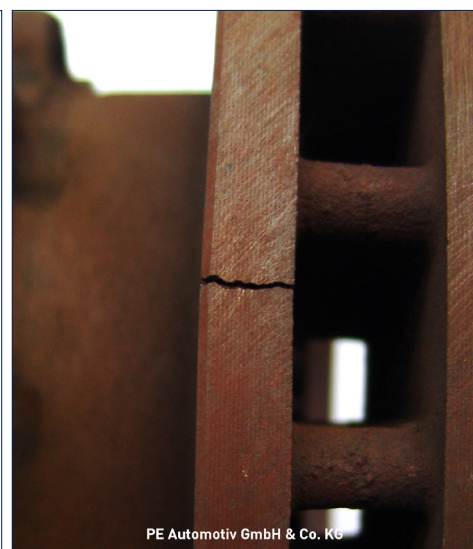
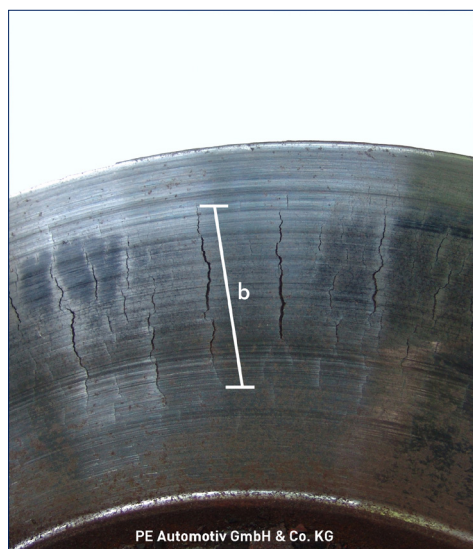
Tarcze hamulcowe sprawdzić pod kątem wyźłobień i rys. Na szkicu pokazano cztery typowe wzory zużycia tarczy hamulcowej.

- Siatkowane rysy są dozwolone.
- Rysy na powierzchni hamowania o maksymalnej szerokości i głębokości 1,5 mm są dozwolone, jeżeli obszar ich występowania nie przekracza 75% powierzchni hamowania.
- Wyźłobienia na powierzchni hamowania są dozwolone, jeżeli ich głębokość nie przekracza 1,5 mm.
- Tarcze hamulcowe z rysami występującymi na całej powierzchni hamowania są niedozwolone i muszą zostać wymienione – na wszystkich kołach osi.

Rysy na powierzchni hamowania o maksymalnej szerokości i głębokości 1,5 mm są dozwolone, jeżeli obszar ich występowania nie przekracza 75% powierzchni hamowania.

Tarcze hamulcowe z rysami występującymi na całej powierzchni hamowania lub z rysami sięgającymi do kanału chłodzenia są niedozwolone i muszą zostać wymienione – na wszystkich kołach osi.

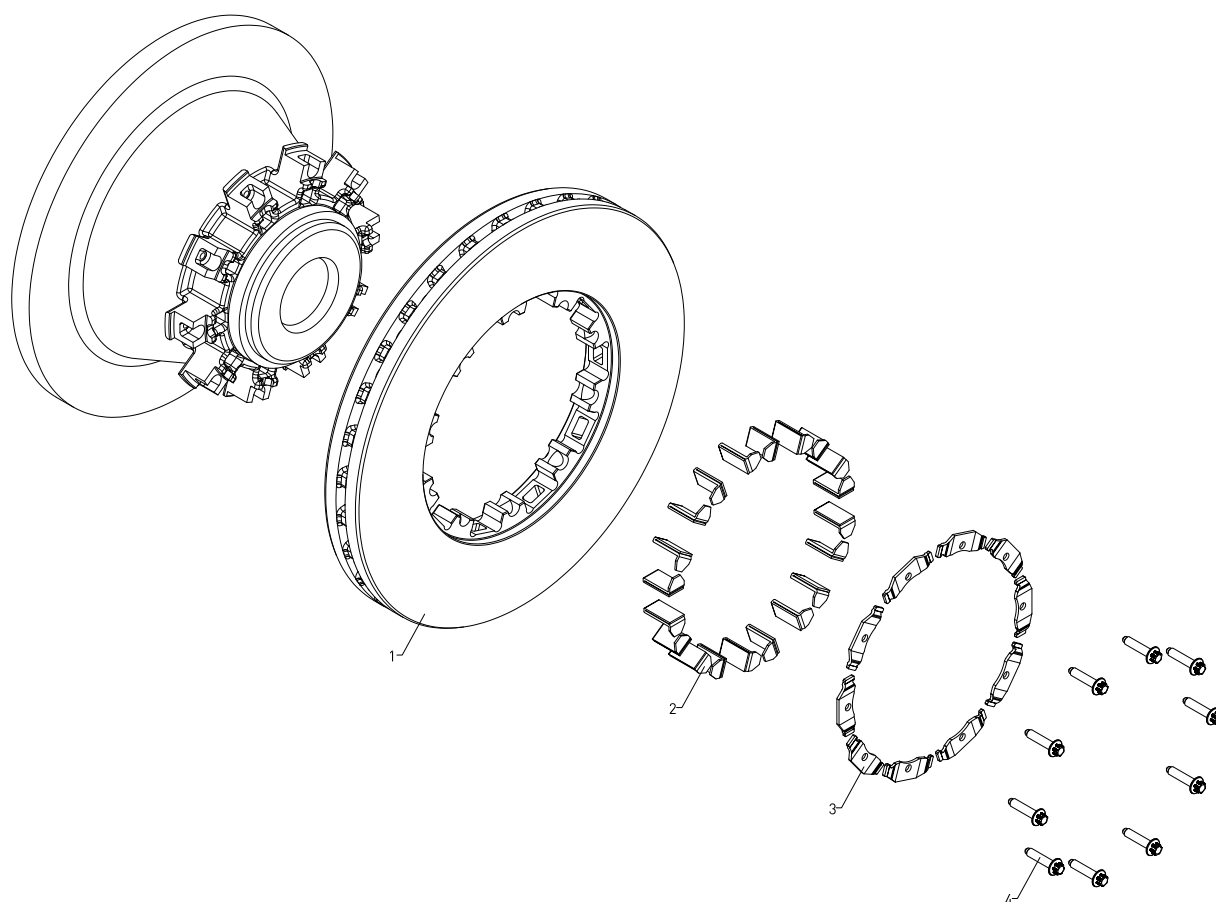
Tarcze przegrzane (zabarwienie w kolorze palonej cegły w kanale wentylacyjnym): całościowe rysy sięgające kanału wentylacyjnego są niedozwolone – tarcze hamulcowe trzeba wymienić na wszystkich kołach osi.



Momenty dokręcania śrub mocujących – patrz następna strona



## Momenty dokręcania tarcz hamulcowych



Prosimy wyczyścić uzębienie piasty i posmarować je żaroodpornym środkiem poślizgowym.

Nasuń tarczę hamulcową (1) na piastę koła.

Płyty ściernalne (2) wstawić.

Elementy sprężynowy (3) wstawić.

Przymocuj tarczę hamulcową (1) załączonymi śrubami (**Montaż bez użycia smaru**) (4).  
Momenty dokręcania wynosi **zgodnie z danymi producenta pojazdu**.

**Po naprawie hamulec pojazdu sprawdzić na stanowisku kontrolnym.  
Uzyskane wartości muszą spełniać ustawowe wymagania.**



**Dla tarczy hamulcowej zachować luz osiowy 0,00 mm (tarcza hamulcowa na piastce koła) oraz luz promieniowy 0,40 mm (tarcza hamulcowa na piastce koła).**

**Pamiętaj:  
Hamulce może naprawiać tylko autoryzowany personel.**