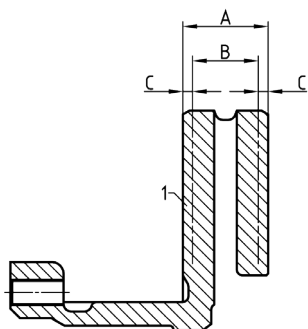
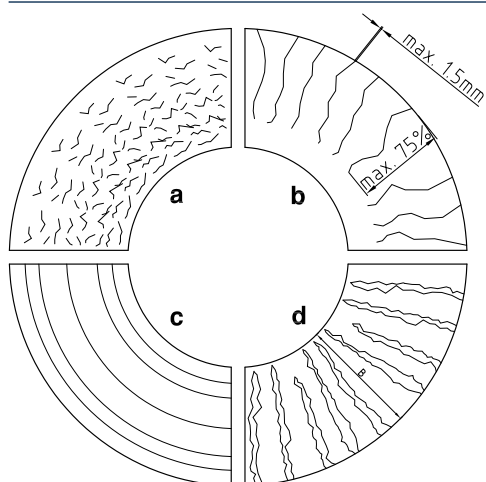




Предельный износ / картины износа тормозных дисков



A = НОВИНКА	45 mm
B = Предельный износ	37 mm
C = Износ с каждой стороны	2 mm



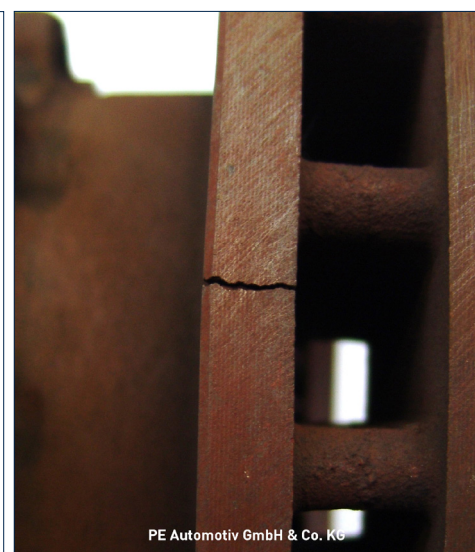
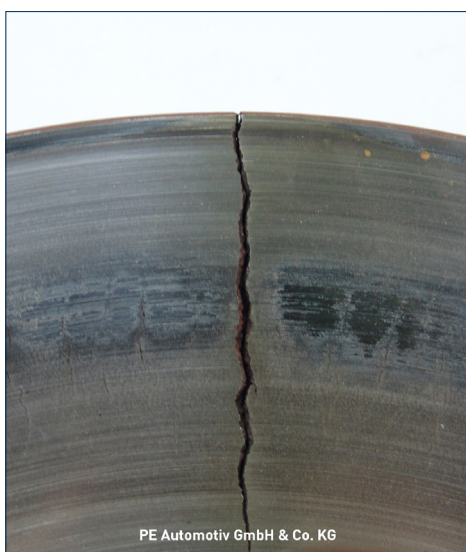
Обследовать тормозные диски на предмет появления царапин и образования трещин. На рисунке показаны четыре различных картины износа тормозного диска.

- a) Сетчатое растрескивание допустимо.
- b) Трещины на рабочей поверхности шириной и глубиной не более 1,5 мм допустимы, если они не превышают 75 % рабочей поверхности тормозного диска.
- c) Круговые царапины на рабочей поверхности тормозного диска допустимы, если они не глубже 1,5 мм.
- d) Тормозные диски со сквозными трещинами на рабочей поверхности недопустимы, и их необходимо заменить с обеих сторон моста в комплекте.

Трещины на рабочей поверхности шириной и глубиной не более 1,5 мм допустимы, если они не превышают 75 % рабочей поверхности тормозного диска.

Тормозные диски со сквозными трещинами на рабочей поверхности или же с трещинами, идущими до канала охлаждения, не разрешены к эксплуатации, и их необходимо заменить с обеих сторон моста в комплекте.

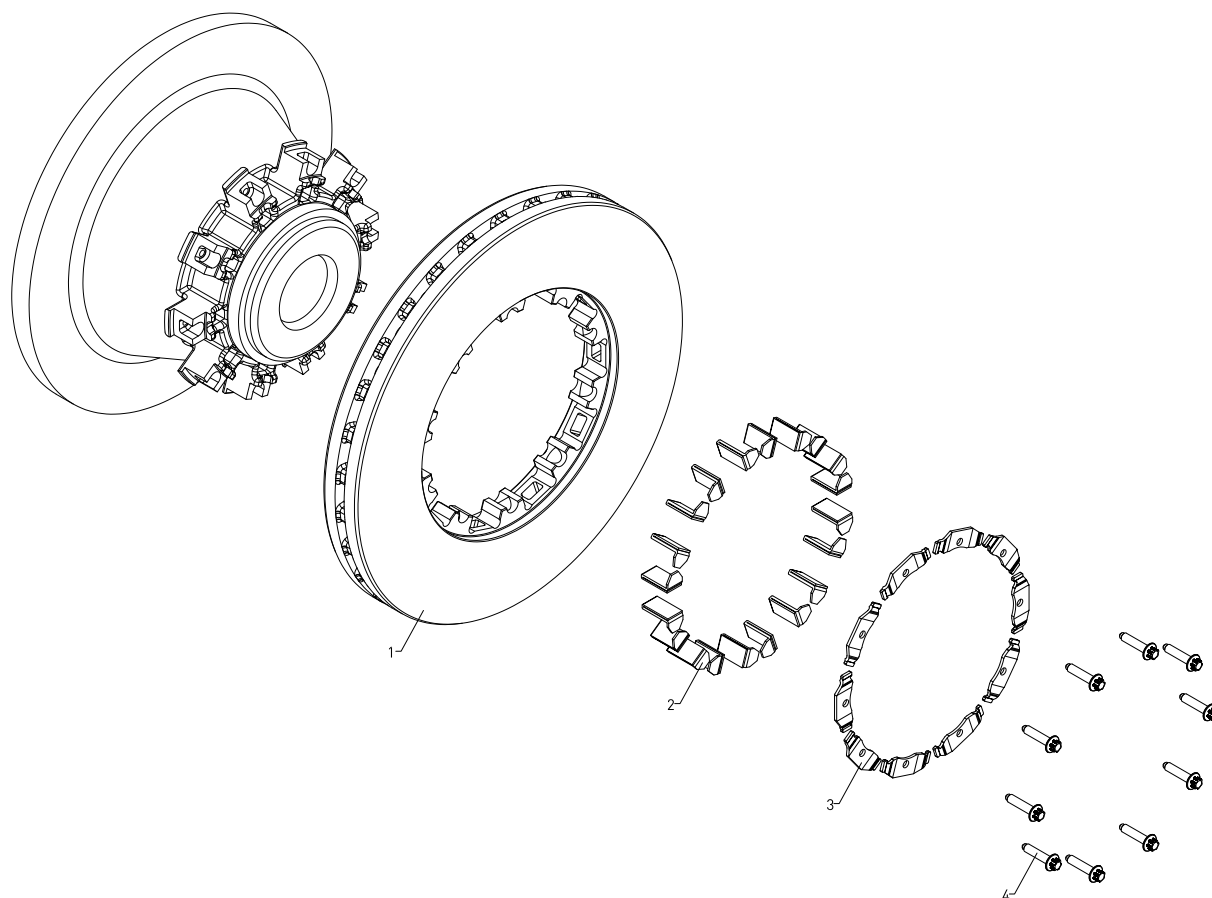
Тормозные диски с повышенной термической нагрузкой (ярко-красная окраска в канале охлаждения) и со сквозными трещинами, идущими до канала охлаждения, не разрешены к эксплуатации; такие тормозные диски необходимо заменить с обеих сторон моста в комплекте.



Моменты затяжки болтов крепления, см. следующую стр.



Моменты затяжки тормозных дисков



Очистите зубчатый венец ступицы колеса и смажьте его термостойкой смазкой.

Установите тормозной диск (1) на ступицу колеса.

износостойкие пластины (2) вставить.

Упругий элемент (3) вставить.

Закрепите тормозной диск (1) прилагаемыми болтами (**Монтаж без смазки**) (4).
Моменты затяжки **В соответствии со спецификациями производителя автомобиля.**



Автомобильный тормоз после произведённого ремонта необходимо проверить на тормозном стенде. Полученные значения должны соответствовать законодательным требованиям.

Для тормозного диска осевой зазор составляет 0,00 мм (тормозной диск на ступице колеса), а радиальный зазор 0,40 мм (тормозной диск на ступице колеса).

**Просьба принять во внимание:
ремонт тормозов разрешается выполнять только авторизованным специалистам.**