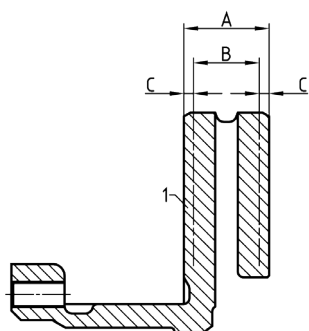
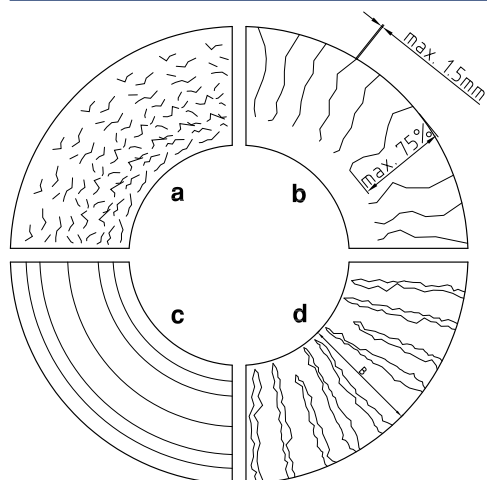




Предельный износ / картины износа тормозных дисков



| | |
|-----------------------------------|-------|
| A = НОВИНКА | 45 mm |
| B = Предельный износ | 37 mm |
| C = Износ с каждой стороны | 4 mm |



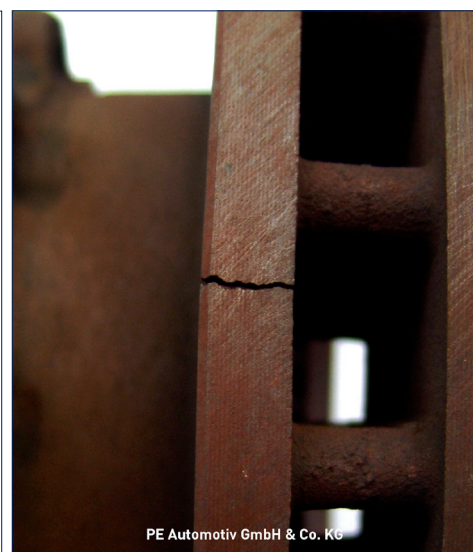
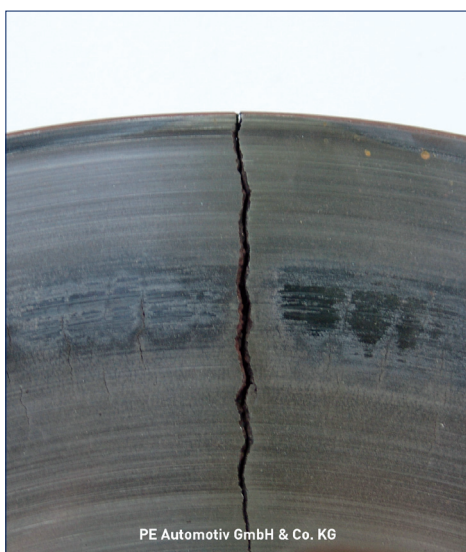
Обследовать тормозные диски на предмет появления царапин и образования трещин. На рисунке показаны четыре различных картины износа тормозного диска.

- Сетчатое растрескивание допустимо.
- Трещины на рабочей поверхности шириной и глубиной не более 1,5 мм допустимы, если они не превышают 75 % рабочей поверхности тормозного диска.
- Круговые царапины на рабочей поверхности тормозного диска допустимы, если они не глубже 1,5 мм.
- Тормозные диски со сквозными трещинами на рабочей поверхности недопустимы, и их необходимо заменить с обеих сторон моста в комплекте.

Трещины на рабочей поверхности шириной и глубиной не более 1,5 мм допустимы, если они не превышают 75 % рабочей поверхности тормозного диска.

Тормозные диски со сквозными трещинами на рабочей поверхности или же с трещинами, идущими до канала охлаждения, не разрешены к эксплуатации, и их необходимо заменить с обеих сторон моста в комплекте.

Тормозные диски с повышенной термической нагрузкой (ярко-красная окраска в канале охлаждения) и со сквозными трещинами, идущими до канала охлаждения, не разрешены к эксплуатации; такие тормозные диски необходимо заменить с обеих сторон моста в комплекте.



Моменты затяжки болтов крепления, см. следующую стр.



Моменты затяжки тормозных дисков

Крепление тормозных дисков, задний мост /
Крепление тормозных дисков, передний мост
M16 x 1,5

Этап 1 = 60 Нм

Этап 2 = 300 Нм

Автомобильный тормоз после произведённого ремонта необходимо проверить на тормозном стенде.
Полученные значения должны соответствовать законодательным требованиям.



Просьба принять во внимание:
ремонт тормозов разрешается выполнять только авторизованным специалистам.
