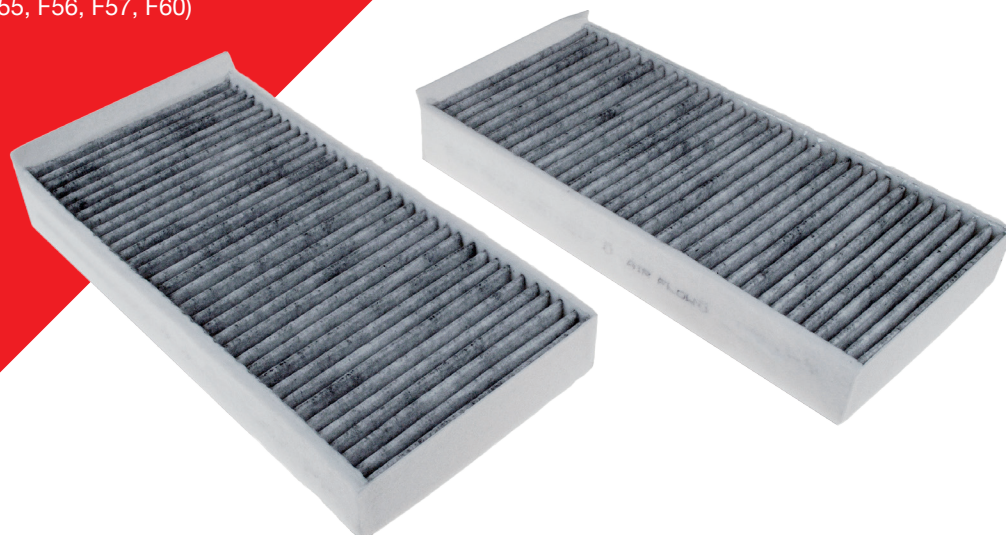


Aplicações:

BMW série 1 (F40), série 2 (F44, F45, F46), X1 (F48), X3 (F39). MINI (F54, F55, F56, F57, F60)



PT

Conjunto de Filtros de Habitáculo

Problema

Os tapetes dianteiros dos pés estão molhados. Ao remover o filtro de habitáculo durante a manutenção de rotina, este está húmido e com mofo, causando mau odor dentro do carro.

Causa

O dreno do evaporador da caixa da chauffage está bloqueado ou o excesso de folhas dentro ou perto da entrada da caixa da chauffage está a causar obstrução. Outra causa possível é que a tampa de acesso ao invólucro do ar condicionado – localizada ao lado da tampa de acesso ao filtro de habitáculo – está instalada incorretamente, permitindo a passagem de condensação para o interior do veículo..

Solução

Remova qualquer resíduo de folhas da entrada da chauffage e verifique e limpe o tubo de drenagem. Retire a tampa de acesso ao invólucro do evaporador do ar condicionado e verifique se as superfícies de contacto estão a fornecer uma boa vedação. Volte a colocar e aplique pressão enquanto aperta os parafusos de fixação.

Para veículos equipados com climatização automática, substitua o filtro de habitáculo pela referência febi 45865 (filtro de carvão ativado). Para veículos sem climatização automática, utilize a referência febi 45881.

Os filtros de habitáculo febi 45865 e 45881 são fabricados com qualidade equivalente OE. A partir de fevereiro de 2016, o fabricante do veículo removeu os espaçadores na borda do filtro e, naturalmente, a febi acompanha esta mudança no design do equipamento original.

Para mais informação, visite: partsfinder.bilsteingroup.com