

INSTRUKCJE INSTALACJI DLA ZESTAWY DO WYMIANY OLEJU DLA AUTOMATYCZNYCH SKRZYŃ BIEGÓW

/ MEYLE Nie.: 100 135 0016 | 100 135 0013 | 300 135 0007

/ Krótki nr.: MOK0062 | MOK0011 | MOK0024

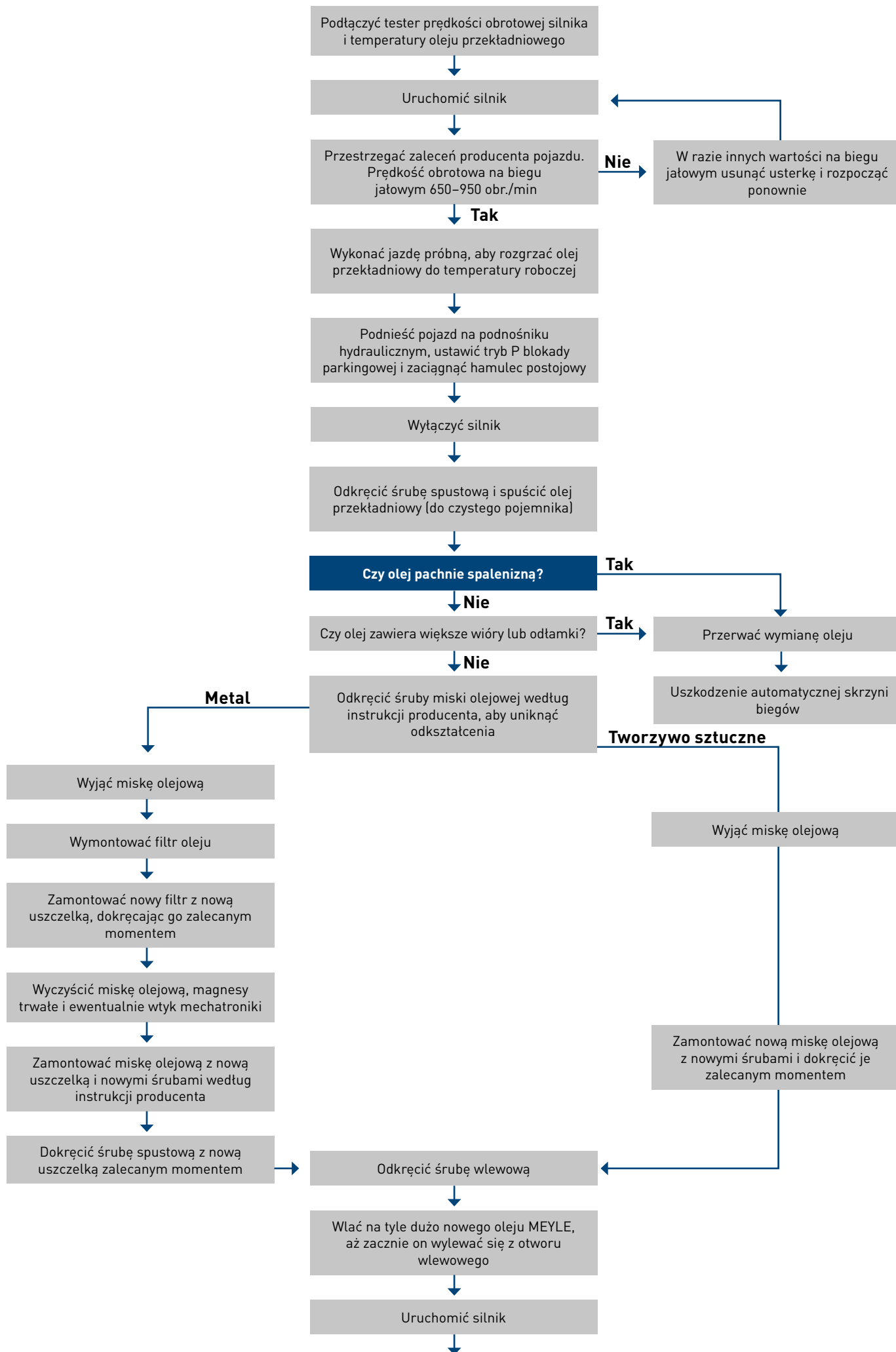
Typ skrzyni biegów

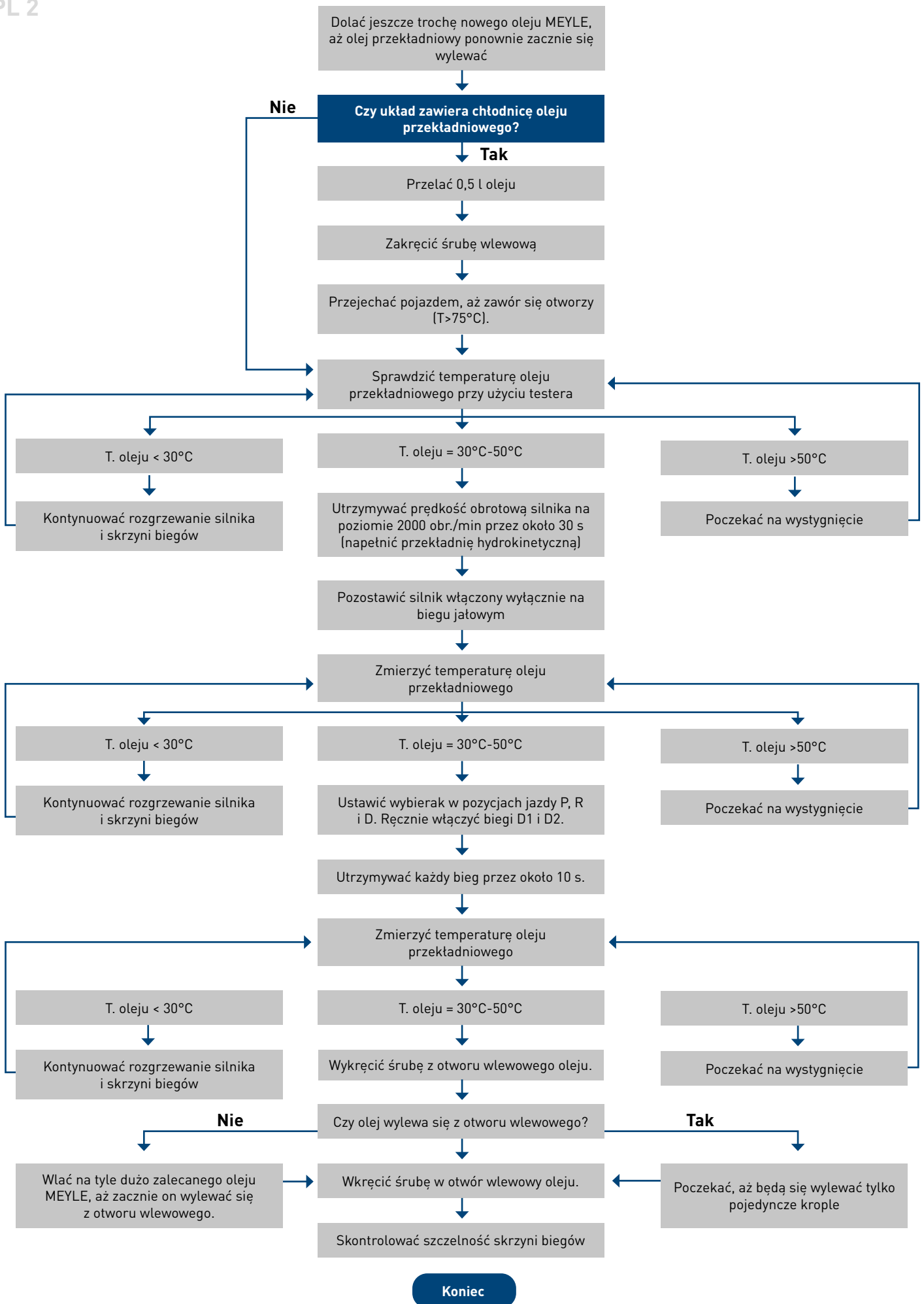
8HP



Instalacja wyłącznie przez przeszkolonych specjalistów. Należy postępować zgodnie z instrukcjami producenta pojazdu przestrzegać.

Rozruch





Uwaga: W skrzyniach biegów różnych typów może być zamontowany zawór obejściowy umożliwiający otwarcie lub zamknięcie przepływu oleju do chłodnicy oleju. Dlatego w trakcie odpowiedniej jazdy próbnej olej przekładniowy musi osiągnąć temperaturę co najmniej 75°C . Po zakończeniu jazdy próbnej poczekać, aż skrzynia biegów wystygnie, a następnie ponownie skontrolować i w razie potrzeby skorygować poziom oleju.