

# ***INSTRUKCJE INSTALACJI DLA ZESTAWY DO WYMIANY OLEJU DLA AUTOMATYCZNYCH SKRZYŃ BIEGÓW***

**/ MEYLE Nie.: 300 135 0001 | 300 135 0002 | 300 135 1005  
300 135 1006 | 100 135 0001 | 100 135 0002 | 100 135 0004**

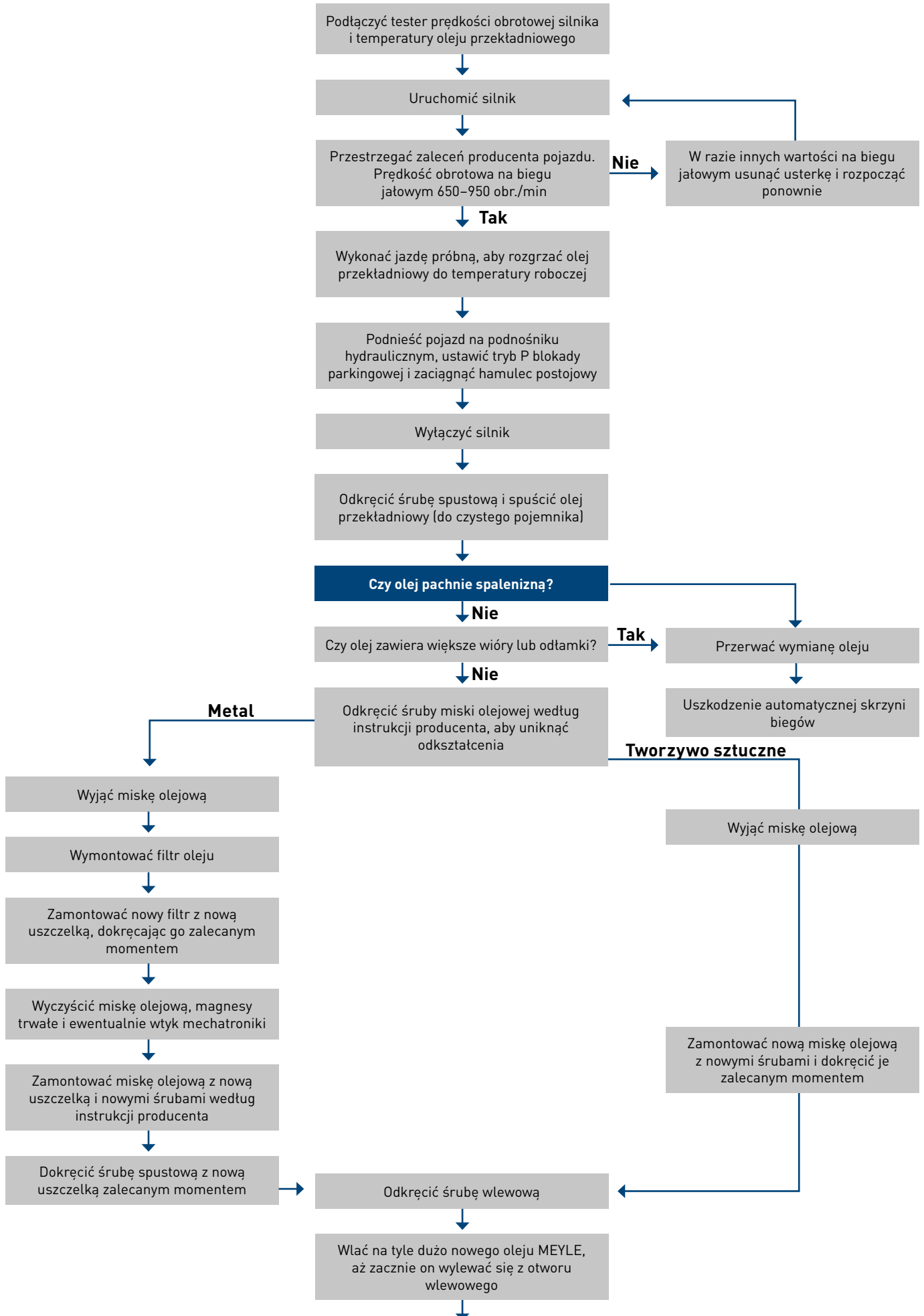
**/ Krótki nr.: MOK0019 | MOK0020 | MOK0035 | MOK0037  
MOK0007 | MOK0008 | MOK0051**

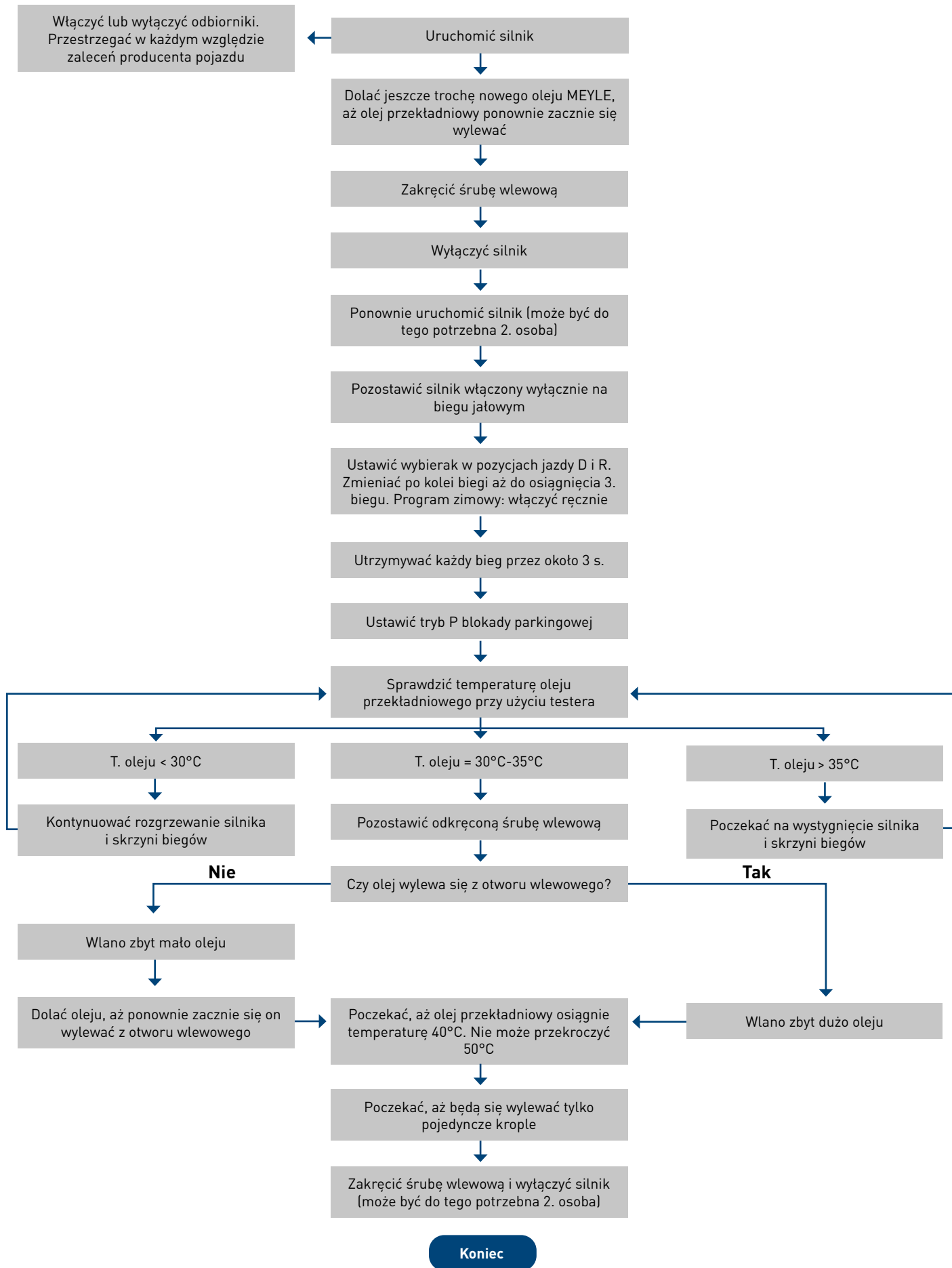
Typ skrzyni biegów

***5HP19 | 5HP19 FL | 5HP19 FLA | 5HP24 | 5HP24 A  
5HP30 | 6HP26 | 6HP26 X | 6HP32 | 6HP26 A61***

**!** Instalacja wyłącznie przez przeszkolonych specjalistów. Należy postępować zgodnie z instrukcjami producenta pojazdu przestrzegać.

## Rozruch





**Uwaga:** W skrzyniach biegów różnych typów może być zamontowany zawór obejściowy umożliwiający otwarcie lub zamknięcie przepływu oleju do chłodnicy oleju. Dlatego w trakcie odpowiedniej jazdy próbnej olej przekładniowy musi osiągnąć temperaturę co najmniej 75°C. Po zakończeniu jazdy próbnej poczekać, aż skrzynia biegów wystygnie, a następnie ponownie skontrolować i w razie potrzeby skorygować poziom oleju.