

SWAG 33 11 0226,

33 11 0452, 33 11 0459

Aplicações:

Mazda 3 (BL) 08-14, 6 (GH) 07-13 e

CX-7 (ER) 06-14 equipados com

motor diesel 2.2 CiTD

SWAG®



PT

Kit de Corrente de Distribuição

Problema

Luz de aviso do Filtro de Partículas Diesel acesa e intermitente.

Código de Diagnóstico de Anomalias P1336 - Gama/desempenho do sensor da cambota/da árvore de cames armazenado no módulo de controlo do grupo motopropulsor (PCM).

Aumento do ruído do motor na zona da corrente de distribuição.

Causa

Quando a diferença de fase do sinal de saída entre os sensores de posição da cambota e da árvore de cames excede o limiar pré-determinado em dois ciclos subsequentes, o PCM determina que a corrente de distribuição sofreu um alongamento, armazenando o código de anomalia P1336 como resultado.

Solução

Se estiverem armazenados no PCM outros códigos de diagnóstico de anomalias para além do P1336, efetuar o diagnóstico e concluir as reparações necessárias; apagar todos os códigos uma vez concluídos.

Se o único código de avaria armazenado no PCM for o P1336, efetuar o seguinte procedimento:

- Substituir a corrente de distribuição de acordo com o manual da oficina.
- Ligar o motor e verificar se os parâmetros estão dentro do intervalo indicado abaixo antes de continuar.
 - Temperatura do líquido de refrigeração do motor: 65 - 95 °C {149 - 203 °F}
 - Temperatura do ar de admissão: 15 - 65 °C {59 - 149 °F}
 - Temperatura do combustível: 30 - 60 °C {86 - 140 °F}

Para garantir que estes parâmetros se mantêm consistentes, efetue os seguintes passos:

- Executar o procedimento de correção da quantidade de injeção do injetor de combustível utilizando uma ferramenta de diagnóstico adequada.
- Para memorizar o novo valor inicial da posição relativa do sensor da cambota/sensor da árvore de cames, efetuar o seguinte procedimento:

Para mais informação, visite: partsfinder.bilsteingroup.com

SWAG 33 11 0226,

33 11 0452, 33 11 0459

Aplicações:

Mazda 3 (BL) 08-14, 6 (GH) 07-13 e

CX-7 (ER) 06-14 equipados com

motor diesel 2.2 CiTD

PT

Atenção! Este procedimento de inicialização não deve ser efetuado em veículos com uma corrente de distribuição usada. O não cumprimento desta instrução pode provocar danos no motor.

Ligar o motor e deixá-lo ao ralenti.

Colocar em curto-circuito a ligação entre os terminais do conector de diagnóstico utilizando um fio de ligação em ponte, conforme os diagramas abaixo para cada modelo.

Carregue e solte totalmente os pedais do travão e da embraiagem ao mesmo tempo.

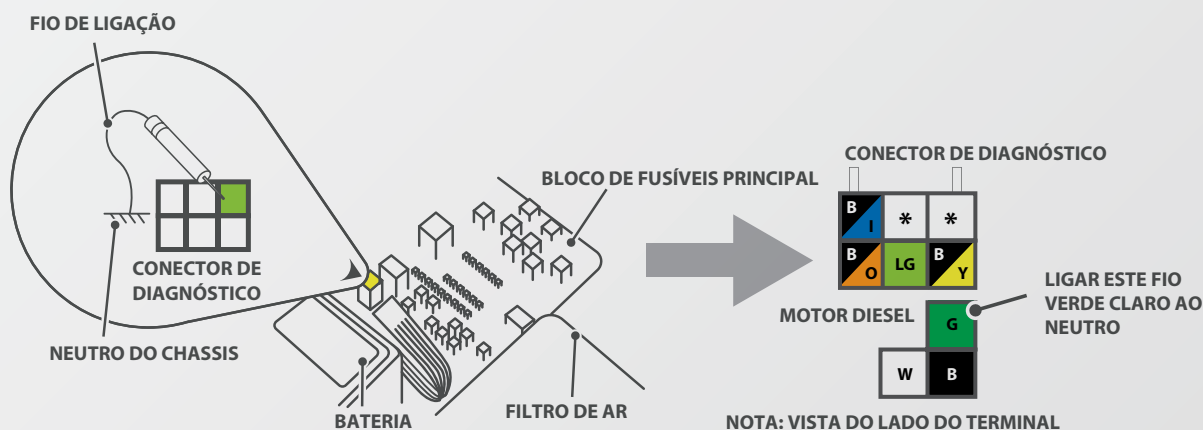
Repetir esta operação cinco vezes num espaço de cinco segundos.

A luz indicadora de incandescência acende-se durante a inicialização.

A luz indicadora de incandescência pisca cinco vezes quando a inicialização estiver concluída.

Apagar todos os códigos de avaria e ligar o motor - assegurando que nenhuma luz de aviso está acesa - para verificar a reparação.

Mazda 6 (GH)



Para mais informação, visite: partsfinder.bilsteingroup.com

SWAG 33 11 0226,

33 11 0452, 33 11 0459

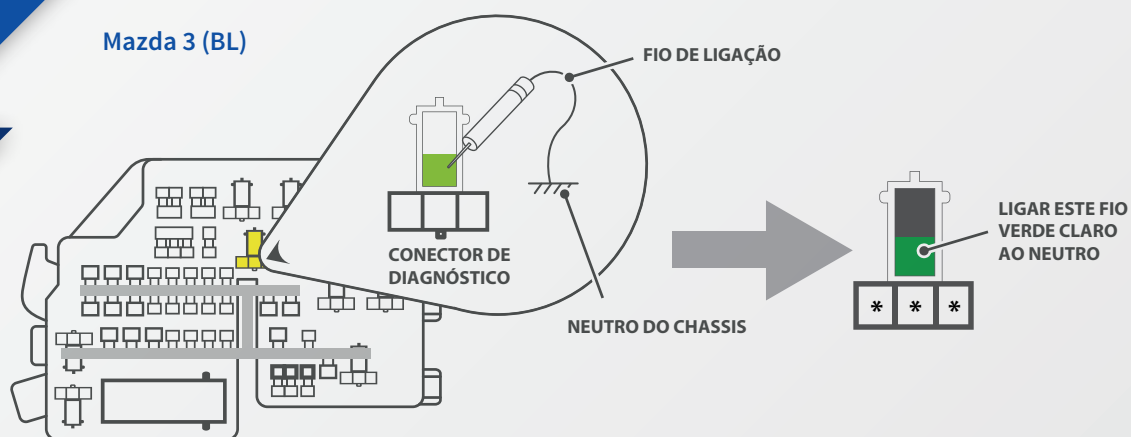
Aplicações:

Mazda 3 (BL) 08-14, 6 (GH) 07-13 e

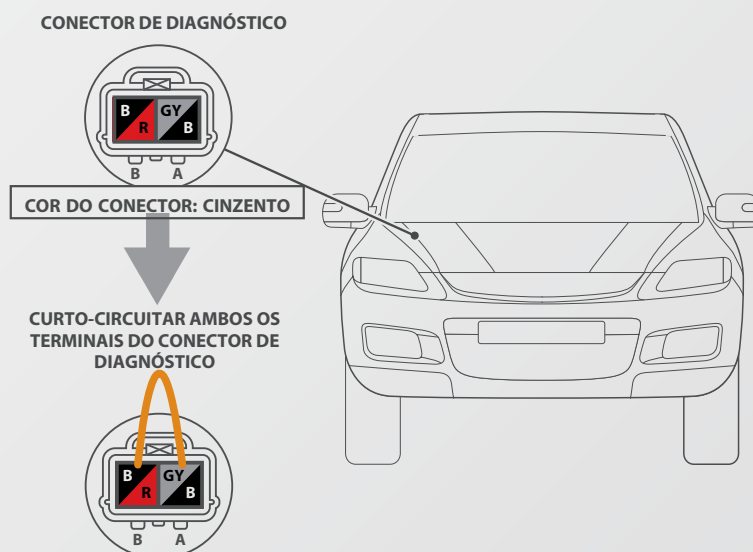
CX-7 (ER) 06-14 equipados com

motor diesel 2.2 CiTD

EN



Mazda CX-7 (ER)



Para mais informação, visite: partsfinder.bilsteingroup.com