

SWAG 50 93 4748

Adatto per: Ford Fiesta VI 2008 – 2017



Supporto assale per assale posteriore

Problema

Rumore stridente proveniente dalla parte posteriore del veicolo quando si percorrono strade con fondo irregolare, con conseguente usura irregolare degli pneumatici e manovrabilità instabile del veicolo.

Causa

Il supporto dell'assale posteriore è usurato e deteriorato, causando rumori striduli che alla fine portano al disallineamento del medesimo.

Soluzione

Prima di iniziare questa riparazione, si consiglia di utilizzare un attrezzo speciale appropriato per rimuovere e installare questi supporti del ponte dell'asse, al fine di eliminare il rischio di danni e disallineamenti alle nuove parti.

Si consiglia di sostituire entrambi i supporti dell'assale per una riparazione affidabile. Per sostituire i supporti è necessario abbassare completamente l'assale posteriore dal veicolo, ma senza rimuoverlo completamente, poiché le boccole di montaggio possono essere sostituite sul posto.



Fig. 1

Sollevarlo il veicolo su un ponte levatoio, rimuovere le ruote posteriori e sostenere l'asse utilizzando un martinetto per trasmissione.

Sganciare i cavi del sensore di velocità delle ruote ABS e i cavi del freno di stazionamento dal longherone dell'asse per consentire la flessibilità durante l'abbassamento dell'asse.

Allentare i due bulloni di fissaggio delle boccole di montaggio. (Fig.1)

SWAG 50 93 4748

Adatto per: Ford Fiesta VI 2008 – 2017

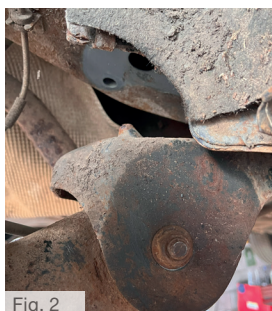


Fig. 2

Rimuovere i tre bulloni di fissaggio che trattengono le staffe da ciascun lato e abbassare delicatamente l'assale, quindi rimuovere i bulloni di fissaggio della boccola. (Fig. 2)

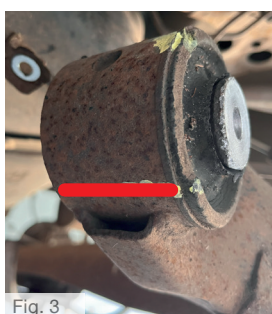


Fig. 3

Per rimuovere il supporto assale, contrassegnare innanzitutto l'allineamento della boccola rispetto all'assale ed estrarla utilizzando l'attrezzo speciale. (Fig. 3 e 4)



Fig. 4

Pulire tutte le superfici di accoppiamento, eliminando eventuali tracce di corrosione e detriti stradali, quindi applicare una piccola quantità di vaselina o grasso al litio intorno alla nuova boccola per facilitarne l'inserimento. Allineare la nuova boccola per assicurarsi che sia orientata correttamente prima di premere il nuovo supporto assale, quindi ripetere l'operazione sull'altro lato. (Fig. 5 e 6)

Dopo aver sostituito i nuovi supporti, rimontare le staffe su ciascun lato e sollevare l'assale completo in posizione, serrare i bulloni della staffa della carrozzeria a 125 Nm, fissare nuovamente il cablaggio del sensore di velocità ABS e i cavi del freno a mano. (Fig. 7 e 8)



Fig. 5



Fig. 6



Fig. 7



Fig. 8

Abbassare il veicolo e sostenere l'assale su cavalletti. Serrare i bulloni dei supporti assale a 80 Nm, quindi a 120 ° con la sospensione posteriore in posizione neutra.

Sollevarlo il veicolo, rimontare le ruote e controllare l'allineamento dell'asse.

Per ulteriori informazioni tecniche, visitare il sito: parts.index.bilsteingroup.com