

### Fehler in der Ladedruckregelung und klemmende VTG-Einheit, durch abgasseitige Fremdkörperschäden

#### Einleitung:

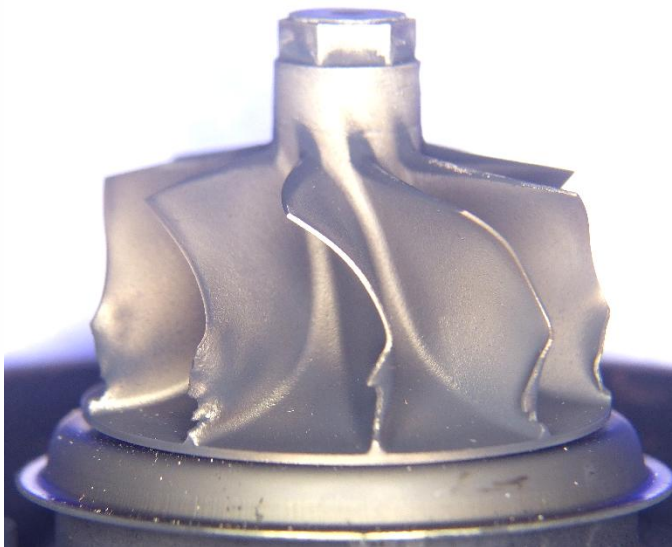
Bei Fahrzeugen mit Fehler in der Ladedruckregelung oder Signalamplitude des Positionssensors wird oftmals eine klemmende VTG-Einheit diagnostiziert und dabei nur der Turbolader ausgetauscht. Richtiger Weise wird hier der Abgasgegendruck von Dieselpartikelfilter oder SCR-Kat als verantwortlich betrachtet. Es häufen sich allerdings auch Fälle durch abgasseitige Fremdkörper, die das Turbinenrad und die VTG-Einheit schwer beschädigen. Das Klemmen der VTG ist hier die Folge.

#### Hinweis:

Abgeplatzte Glühkerzen stehen bei Fremdkörperschäden meist unter Generalverdacht. Bei diesen Fahrzeugen sind schadhafte AGR-Ventil und/oder AGR-Kühler ursächlich. Bei Lastwechsel werden Fremdkörper in den Abgaskrümmen gesogen und bei der nächsten Beschleunigung durch die Turbine des Turboladers gejagt.

#### Anweisungen:

AGR-Ventil und AGR-Kühler sind auf Schäden zu prüfen und ggf. zu erneuern.  
Glühkerzen auf Funktion prüfen.



**Fahrzeughersteller:** Citroen, Peugeot

**Fahrzeuge:** Jumper II, Boxer 2.0 BlueHDi 110 / 130 / 160

**Motorcode:** AHM (DW10FUE), AHN (DW10FUD), AHP (DW10FUC)

**Gültigkeit:** Diese Service Information ist gültig bei Erneuerung des Turboladers mit der

**BTS-Nr.:** T918442 **BTS-Service-Set-Nr:** Txxxxxx

Bestellhinweis: OE-Nummern dienen nur zu Vergleichszwecken.

Der Inhalt ist unverbindlich und dient ausschließlich Informationszwecken. Die Vorgaben der Hersteller sind einzuhalten.