



SERVICE INFO – INA 0058



Ремни ГРМ-Teflon® и сшитый стык

Не стоит беспокоиться о том, сшитый или сварной стык
Некоторые ремни ГРМ, предлагаемые Schaeffler Automotive Aftermarket, имеют дополнительный материал на задней стороне, который соединен в одной или нескольких точках сшивным стыком. В дополнение к сварному стыку эта технология соединения также применяется на оригинальных деталях (ОЕ).

В процессе производства эти стыки создаются до вулканизации ремня и служат поддержкой в процессе производства. В общем случае волокна на задней стороне применяется для усиления некоторых ремней ГРМ для того, чтобы избежать возможности сдвигов во время работы, уменьшая тем самым износ краев. Требуемая сила натяжения ремня передается не через волокна на задней стороне. Тип выбранного из этих двух проверенных технологий соединения не влияют на функционирование ремня.

Пожалуйста, будьте осторожны, чтобы избежать перегиба ремня! Это может также повредить внутренние волокна, которые обеспечивают функционирование ремня и его плавный ход!

Цвет не влияет на функционирование ремня
Условия работы компонентов ГРМ становятся все более и более жесткими. Требования большей производительности двигателя с уменьшением размеров и массы двигателя ставит новые вызовы перед системой натяжных роликов и ремня. Необходимо постоянное развитие конструкции ремня, чтобы преодолевать эти вызовы на постоянной основе.

Например, некоторые ремни ГРМ покрываются политетрафторэтиленом - обычно известным под торговой маркой Teflon®. Это покрытие уменьшает трение и износ на зубчатой поверхности ремня, тем самым увеличивая срок эксплуатации в таких тяжелых режимах, как, например, в современных дизельных двигателях. Это покрытие Teflon® обычно черное или белое (см. Рис 2); цвет не влияет на функционирование ремня.

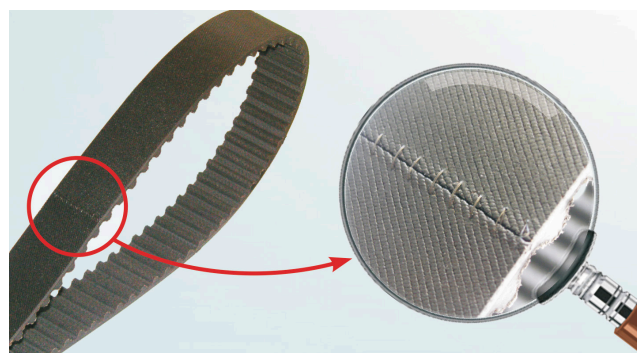


Рисунок 1: Детальный вид соединения на обратной стороне - это сшитый стык



Рисунок 2: Черное и белое покрытие на зубчатых ремнях

Schaeffler Automotive Aftermarket не берет на себя риски, связанные с ремнем: ремни ГРМ в многочисленных комплектах соответствуют требуемому качеству ОЕ без исключений.

Соблюдайте рекомендации автопроизводителя!

ООО "Шэффлер Руссланд"
+7 (495) 737 76 60
aftermarket.ru@schaeffler.com
aftermarket.schaeffler.ru
www.repxpert.ru

SCHAEFFLER
REPXPPERT