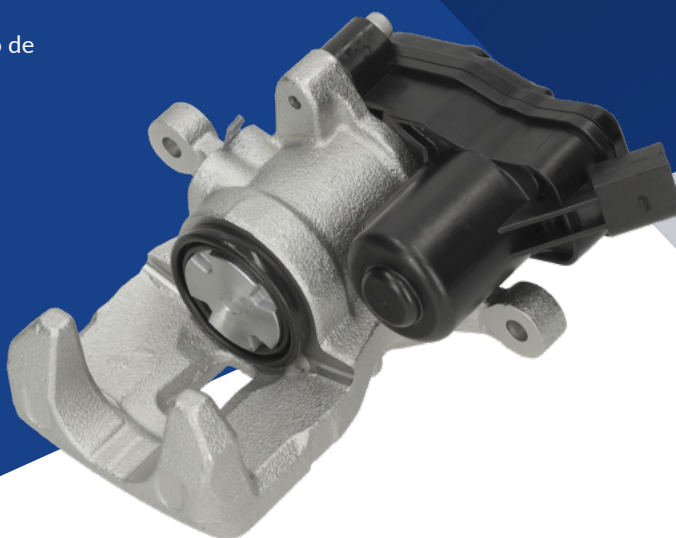


Blue Print ADBP450228 ADBP450229

Aplicações: Mazda CX-5 equipado com travão de estacionamento elétrico



PT

Pinça de Travão para veículos com travão de estacionamento elétrico

Problema

Os veículos equipados com um sistema de travão de estacionamento elétrico (EPB) podem apresentar arrasto da pinça de travão traseira, resultando num ruído de travagem e desgaste acelerado ou irregular da pastilha exterior. O veículo pode também rolar momentaneamente para um dos lados quando arranca de um ponto de paragem com o EPB acionado. O EPB não está a conseguir libertar automaticamente ambas as rodas ao mesmo tempo.

Causa

Os sintomas descritos acima são causados pelo facto de o EPB não ser completamente libertado. O módulo de controlo do EPB determina que o travão de estacionamento é totalmente libertado quando a corrente do motor desce abaixo do limite especificado à medida que o binário de rotação do veio diminui. O veio pode momentaneamente girar livremente durante o processo de libertação do EPB, o que faz com que o seu binário de rotação caia para o nível limite antes de o travão de estacionamento ser totalmente libertado.

Solução

Efetuar os seguintes passos para verificar se o EPB é automaticamente libertado em ambos os lados ao mesmo tempo quando se arranca com o veículo parado com o EPB ligado.

- Certifique-se de que a porta do condutor está fechada e o cinto de segurança do condutor está colocado, caso contrário a função de libertação automática do EPB pode não funcionar corretamente.
- Carregue firmemente no pedal do travão, ligue o interruptor do EPB e solte o pedal do travão.
- Ligar o veículo, arrancar lentamente a partir de um ponto de paragem total e verificar se o veículo é bloqueado e é arrastado para um dos lados.
- Se o veículo arrastar durante mais de 0,2 segundos, a pinça do lado para o qual o veículo é arrastado necessita de ser substituída.
- Se não houver arrasto, o EPB é automaticamente libertado corretamente neste momento.
- Conduzir o veículo a baixa velocidade e verificar se se ouve o ruído de arrasto do travão traseiro.
- Em caso afirmativo, a pinça do lado que produz o ruído está avariada. NOTA: Se for difícil detetar de que lado vem o ruído, levante o veículo e rode as rodas para verificar se o disco do travão roda à mão quando o EPB está desligado.

Blue Print

ADBP450228

ADBP450229

Aplicações: Mazda CX-5 equipado com travão de estacionamento elétrico



- Levantar o veículo e retirar as rodas traseiras. Carregue firmemente no pedal do travão e ligue o interruptor EPB. Solte o pedal do travão. Carregue no pedal do travão e DESLIGUE o EPB. De seguida, verifique se o disco do travão roda à mão.
- Se o disco de travão não rodar, então a pinça está defeituosa.
- Se ambos os discos rodarem facilmente, verifique se o disco e as pastilhas apresentam danos ou descoloração causados pelo arrasto dos travões.
- Se uma ou mais das condições especificadas forem encontradas, isso indica arrasto dos travões e que a pinça do lado afetado está defeituosa.
- Substitua o lado afetado por uma nova pinça de travão, bem como por novos discos e calços de travão. Sangrar o sistema de travagem e voltar a testar.

For more technical information please visit: partsfinder.bilsteingroup.com