



# VERGASER - KENNBLATT

Normaleinstellung und Ersatzteilliste

Registrier - Nr.  
**012 5/5**  
Serv. - Anweisung  
4/1 12-36.1  
Ti:

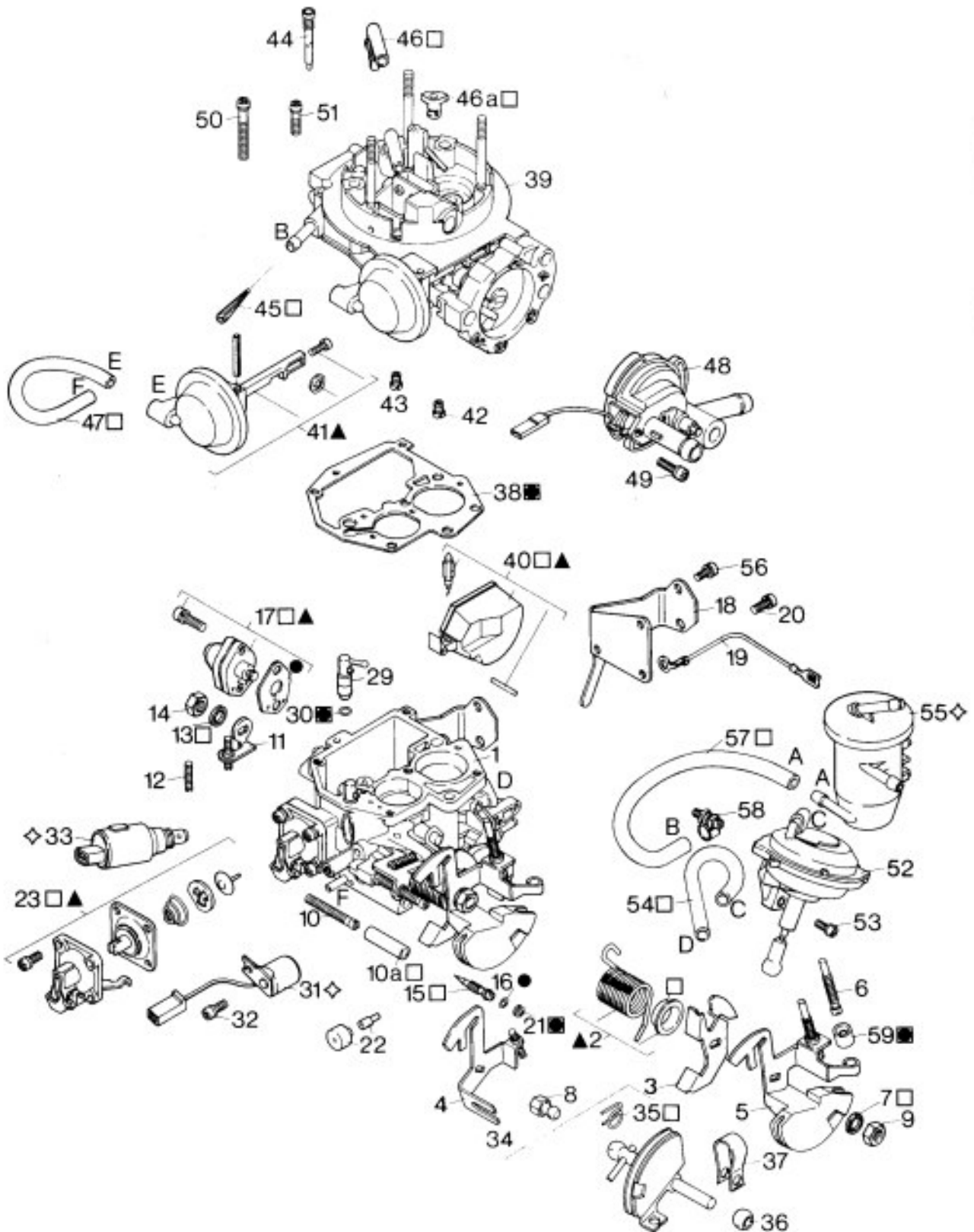
**VERGASER** 28 / 30 2 E 3  
Bestell-Nr. 7.17853.00  
Kunden-Nr. 052 129 016 E  
Farbmarkierung gelb / gelb  
Ab Fertigungsdatum 2 214

**FAHRZEUG** VW - Polo Coupé  
ab Baujahr August 1982  
Motordaten:  
55 kW (75 PS) bei n = 5800 /min. 1300 cm<sup>3</sup>

		I. Stufe	II. Stufe
Lufttrichter (mm Ø)	K	22	26
Hauptdüse	Gg	X105	X112,5
Luftkorrektur	a	80	70
Leerlaufkraftstoff-/Luftdüse	g/u	37,5 / 95	-
Anreicherung / Teillast	o	0,5	-
Anreicherung / Vollast	o	-	1,2
Einspritzrohr (mm Ø)	i	0,3	-
Einspritzmenge (cm <sup>3</sup> /Hub)		1,0 ± 0,15	-

Schwimmadelventil m. Stift (mm Ø)	P	2,5
Schwimmengewicht (gr.)	± 0,3	8,3
Schwimmerjustierung (mm)	± 1,0	27,5
Drosselklappenspalt (mm)	± 0,05	0,95
(Kaltstarteinstellung)		
Starterklappenspalt (mm)	± 0,1	2,5
Schnell-Leerlauf	± 200/min.	n = 3300
(auf der zweithöchsten Stufe)		

Bild	Benennung	Stück	Bestell-Nr.	Bemerkung	Bild	Benennung	Stück	Bestell-Nr.	Bemerkung
1	Vergasergehäuse	kein Ersatzteil			47	Schlauch (Pulldown)	1	3.35538.00	
2	Satz-Drehfeder	1	4.07284.01		48	Starterdeckel Nr.264	1	5.21214.03	
3	Drosselhebel	1	3.38376.00		49	Linsenschraube	3	5.19226.16	
3	Drosselhebel (Form "0")	1	3.37887.00		50	Linsenschraube	3	5.19227.28	
5	Drosselhebel	1	5.21322.00		51	Linsenschraube	2	5.19227.20	
6	Gewindestift	1	3.35523.01		52	Unterdruckdose Nr.31	1	5.21209.00	
7	Sicherungsscheibe	1	3.25312.00		53	Linsenschraube	2	5.19227.12	
9	Sechskantmutter	1	3.30887.00		54	Schlauch (U-Dose)	1	3.35112.00	
10	Gewindestift	1	3.38450.00		55	Gasabscheider	1	7.20999.00	
10a	Buchse	1	3.38449.00		56	Linsenschraube	2	3.38341.00	
11	Hebel	1	5.21346.00		57	Schlauch	1	3.38366.02	
12	Gewindestift	1	3.37966.00		58	Schlauchklemme	2	3.38367.00	
-	Scheibe	1	3.10965.00		59	Kappe	1	3.34437.00	
13	Sicherungsscheibe	1	3.25312.00		-	Kabelklemme	1	3.38616.00	
14	Sechskantmutter	1	3.00724.00						
15	Gemischregulierschr.	1	5.11282.02						
16	O-Ring	1	DS						
17	Satz-Teillast-anreicherungsventil	1	4.07248.06						
18	Halter	1	3.38360.00						
19	Masseanschlußkabel	1	5.19219.00	VW-Teil					
20	Linsenschraube	3	5.19227.04						
21	Stopfen	1	3.34520.00						
22	Stopfen/Düse	kein Ersatzteil							
23	Satz-Pumpe	1	4.07286.02						
29	Pumpenspritzrohr (i)	1	5.18829.15	Nr. 16					
30	O-Ring	1	DS + RS						
31	PTC-Beheizung	1	7.20776.01						
32	Linsenschraube	1	5.19227.00						
33	Leerlaufabschaltventil	1	7.20777.01						
38	Vergaserdeckeldichtung	1	3.37438.00						
39	Vergaserdeckel	1	5.19964.01						
40	Satz-Schwimmer	1	4.07266.11						
41	Satz-Pulldowndose	1	4.07268.07	Nr. 62					
42	Hauptdüse I. Stufe (Gg)	1	3.33124.31						
43	Hauptdüse II. Stufe (Gg)	1	3.33124.34						
44	Leerlauf-/Kraftstoffdüse	1	5.18492.36						
45	Kraftstoffsieb	1	3.37746.00						
46	Rohr	1	3.37878.01						
46a	Prallrohr	1	3.38324.00						
					● und ■	= Dichtungssatz	1	4.01249.00	
					□ und ■	= Reparatursatz	1	4.03291.03	



● = Dichtungssatz    ▲ = Service-Satz    □ = Reparatur-Satz    ◇ = Lieferprogramm Werk 4

Nur im Text angesprochene Teile gehören zum Lieferumfang des entsprechenden Vergasers.