



FL 1630
Nur für Fachpersonal!
1/2

APPLICATION INFO

PERMAGLIDE® GLEITLAGER: KUGELGELENKKOPF IN LENKGESTÄNGEN

Branche: Landmaschinenbau

Produkt:

Permaglide® Gleitlager-Kugelschale
Bauart PAX ... P200

Funktion

Die Lenkanlage eines Traktors ist über das Lenkgestänge mit den Lenkhebeln am Rad verbunden. Ein Kugelgelenk in der Spurstange dient der Kraftübertragung bei federnder Radaufhängung.

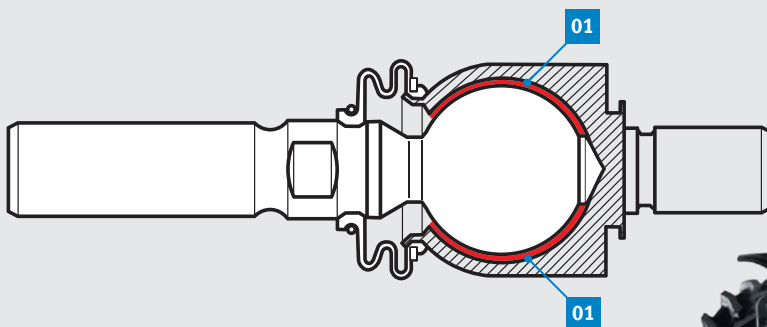
Die Lager des Kugelgelenks sind unter extrem rauen Betriebsbedingungen den Einflüssen von Schmutz, Feuchtigkeit, Temperaturschwankungen und Vibrationen mit heftigen Stößen dauerhaft ausgesetzt.

Im Kugelgelenk darf während der gesamten Gebrauchsdauer kein Spiel entstehen. Das Kugelgelenk soll über die gesamte Gebrauchsdauer wartungsfrei sein.

Lagerung mit Permaglide® Gleitlager-Kugelschale Bauart PAX ... P200 Die Lagerung mit Permaglide®

Gleitlager-Kugelschalen Bauart PAX ... P200 erfüllt diese Anforderungen und gewährleistet trotz aller Einflüsse eine dauerhaft präzise Führung. Die hohe Verschleißfestigkeit der Permaglide® Gleitlager gewährleistet eine lange Gebrauchsdauer der Kugelgelenke.

Massive Kunststoff-Lagerschalen sind für die Anwendung weniger gut geeignet, da Kunststoff-Kugelschalen unter den Belastungen zum Kriechen bzw. Kaltfluss neigen und dadurch Spiel entsteht.



Kugelgelenkkopf in Traktorlenkgestänge, Lagerung mit Permaglide® Gleitlager-Kugelschalen Bauart PAX ... P200 (1)

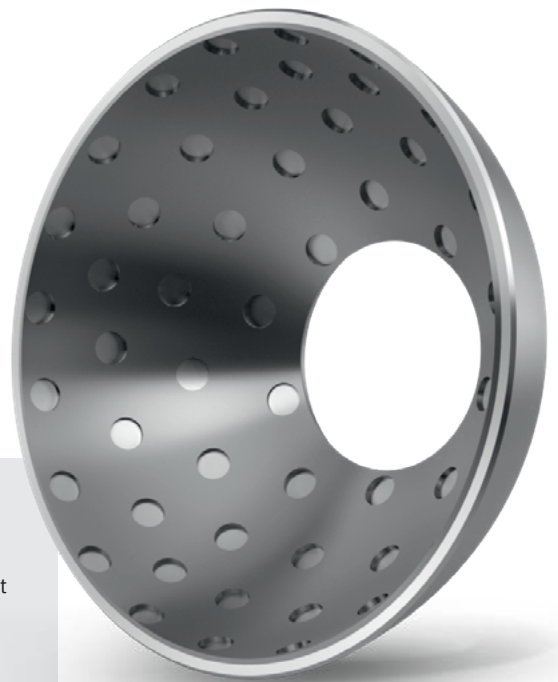




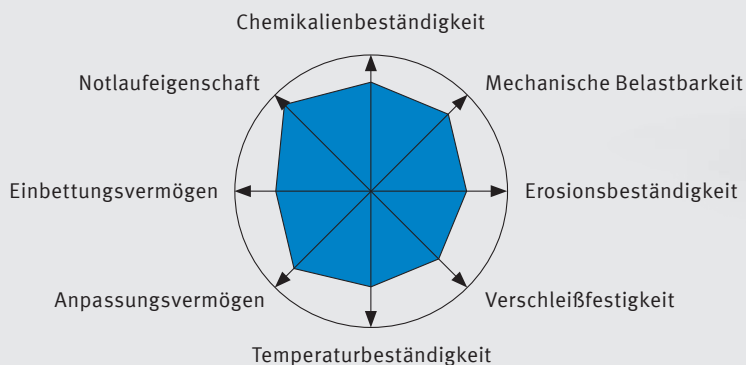
Die eingesetzten Permaglide® Gleitlager sind wegen ihres Mehrschichtverbundsystems dagegen steif und spielfrei ausgelegt. Die Gleitoberfläche besitzt zudem Schmieraschen und wird initial befeuchtet, um wartungsfrei über die gesamte Gebrauchsdauer einen niedrigen Reibwert zu gewährleisten. Die Lagerung wird durch eine Gummimanschette vor eindringendem Schmutz geschützt.

Vorteile der Permaglide® P200 Gleitlager

- hohe Verschleißfestigkeit
- unempfindlich gegen Stöße und Schläge
- hochbelastbar
- spielfreie Lagerung
- unempfindlich gegen Feuchtigkeit, kein Quellverhalten
- niedrige Reibungsverluste, daher kaum Kraftverlust an der Lenkanlage
- hohes Dämpfungsvermögen
- wartungsfrei mit Initialschmierung
- bleifrei
- konform zur Richtlinie 2011/65/EU (RoHS II)



Permaglide® P200
Gleitlager-Kugelschale



■ Permaglide® P2 Basis PVDF, mineralverstärkt

Eigenschaftsprofil Permaglide® P2 Basis PVDF, mineralverstärkt



**Weitere Informationen zu
Permaglide® Gleitlagern**
Permaglide® Katalog, Art.-
Nr. 50003863-01