



Comunicação de Pistão com Anel

Valmet Série 20 Aspirado com Série 20 Turbo

A Motorservice Brazil, divisão que comercializa os produtos KOLBENSCHMIDT (KS) no mercado de reposição, comunicou um item na linha de Pistão com Anel, aplicado no motor Série 20 NA da Valmet.

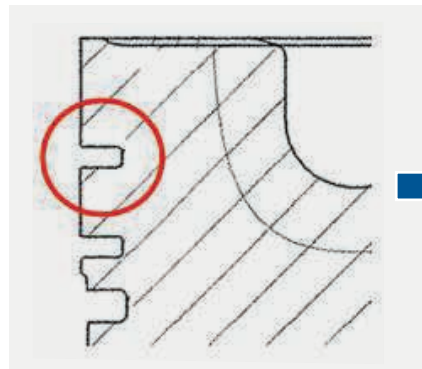
Informamos que a versão nova e antiga são intercambiáveis, portanto essa modificação não altera o desempenho do produto.

Descrição da modificação:

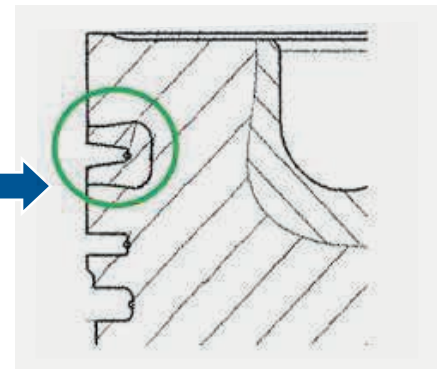
A fim de padronizar o Pistão com Anel Valmet, foi feita a comunicação de um item que antes era aplicado somente no motor Série 20 Turbo e agora passou também a ser aplicado no Série 20 Aspirado. Essa mudança ocorreu pois ambos os pistões apresentam as mesmas dimensões e geometrias de construção, diferindo apenas na presença de inserto do porta-anel e anel de 1ª canaleta em formato trapezoidal para a versão Turbo. Portanto, o Pistão com Anel e o Kit, tanto para a versão Aspirada como Turbo passaram a ser comercializados pelos códigos 90 850 600 e 90 850 962 respectivamente.

Abrangência da alteração:

Código KS (De)	Código KS (Para)	Medida	Família de Produto
90 968 600	90 850 600	STD	P+A
90 968 962	90 850 962	STD	Kit



Versão antiga (até 17/06/2015)



Nova versão (após 17/06/2015)