

Productinformatieblad

Delphi

28602948-12B1

Speciaal gereedschap nodig? Nee

Product specifieke informatie

Programmeren

Ja

C3I code (20 karakters)

Vrijschakelen

Nee

Adaptiewaarden resetten

Nee

Ontluchten

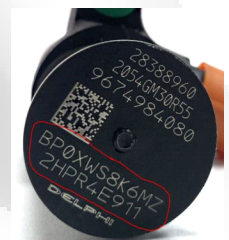
Ja

30 S op contact zetten

Afstelling op motor_1

Nee

Afstelling op motor_2



Aantrekmomenten

Verstuiver/-klem aan cilinderkop

7 Nm + 110°

Leidingkoppelingen (hoge druk)

27 Nm

Montagevoorschriften

Brandplaat vervangen

Advies: Brandstoffilter vervangen

Statiegeldvoorwaarden:

- uitwendig intact,
- niet mechanisch beschadigd,
- niet uit elkaar gehaald,
- geen zware putcorrosie.