



**FL 1630**  
Sadece uzman personel için!  
1/2

# APPLICATION INFO

## KS PERMAGLIDE® KAYMALI YATAKLAR: DIREKSİYON KOLLARINDAKİ KÜRESEL MAFSAL KAFASI

**Sektör:** Tarım makineleri

**Ürün:**

KS Permaglide® kaymalı yataklı mafsal yuvası, Yapı türü **PAX ... P200**

**Fonksiyon**

Bir traktörün direksiyon sistemi, direksiyon bağlantısı üzerinden tekerlekteki direksiyon kolları ile bağlıdır. Rottaki küresel mafsal, yaylı süspansiyonlarda kuvvet aktarımının yapılmasını sağlar.

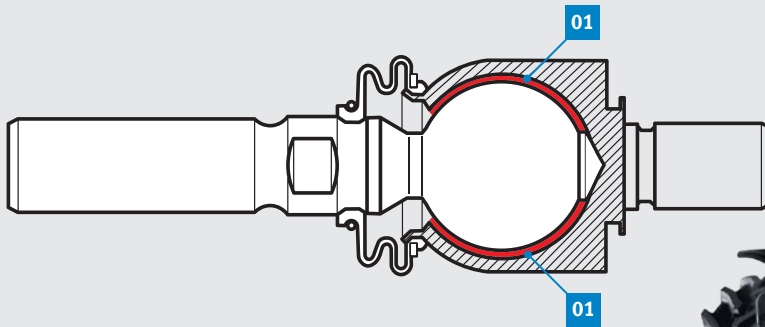
Küresel mafsal yatakları, sürekli olarak kir, nem, sıcaklık dalgalanmaları ve ağır darbeleri titreşimler gibi son derece zorlu işletme koşullarına maruz kalır.

Küresel mafsalda, kullanıldığı süre boyunca kesinlikle boşluk oluşmaması gerekir. Küresel mafsal, tüm kullanım ömrü boyunca bakım gerektirmemelidir.

**KS Permaglide® kaymalı yataklı mafsal yuvası, Yapı türü PAX ... P200 ile yataklama**

KS Permaglide® kaymalı yataklı mafsal yuvası, Yapı türü PAX ... P200 ile yataklama, bu gerekliliklerin hepsini karşılar ve tüm etkilere rağmen sürekli ve hassas bir yönlendirmenin yapılabilmesini sağlar. KS Permaglide® kaymalı yatağın aşınmaya karşı gösterdiği yüksek dayanıklılık, küresel mafsalların uzun süreler boyunca kullanılabilmesini garanti eder.

Plastik yatak kovanları yüklenme durumunda kaymaya veya soğuk akışa



Traktör direksiyon kolundaki küresel mafsal kafası, KS Permaglide® kaymalı yataklı mafsal yuvası, Yapı türü PAX ... P200 (1) ile yataklama





FL 1630

Sadece uzman personel için!  
2/2

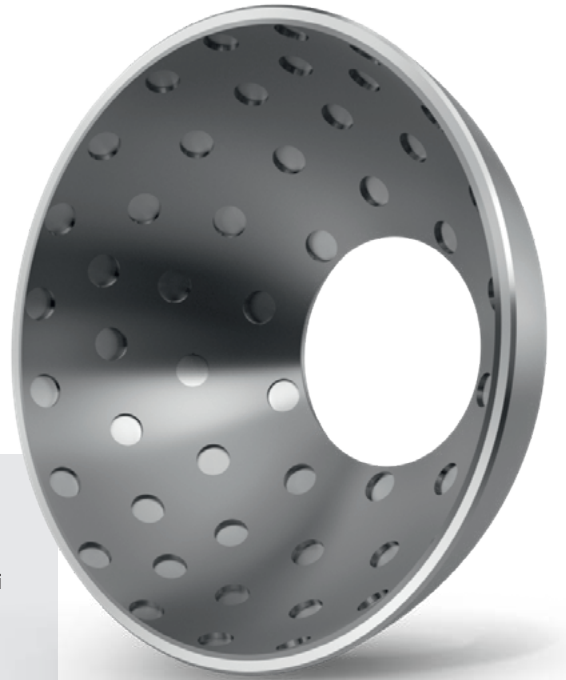
mevilli olduğundan boşluk oluşturabileceği için, masif plastik yatak yuvalarının kullanımı çok da uygun değildir.

Kullanılan KS Permaglide® kaymalı yataklar ise, sahip oldukları çok tabakalı kompozit sistemleri sayesinde sert ve boşluksuz şekilde üretilir.

Kaymalı yüzeyde ayrıca yağ cepleri de mevcuttur ve ilk yağlama sonrasında tüm kullanım ömürleri boyunca bakım gerektirmeden düşük bir sürtünme değeriyle çalışmaları garantidir. Yataklama, bir kauçuk manşet kullanılarak kir girişine karşı korumaya alınır.

#### KS Permaglide® P200 kaymalı yatakların avantajları

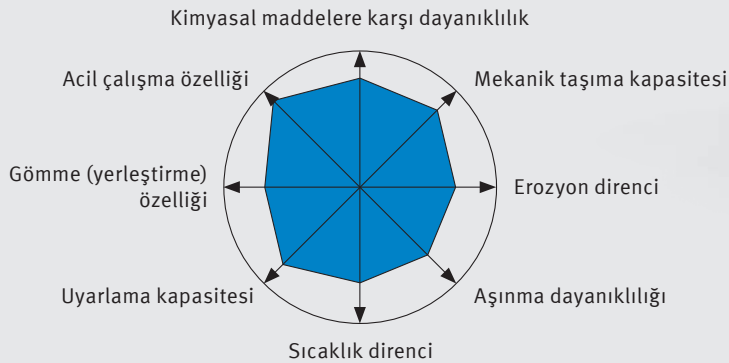
- Aşınma dayanıklılığı yüksektir
- Darbelere ve vurmalara karşı hassas değildir
- Ağır yükleri kaldırabilir
- Boşluksuz yatakları
- Neme karşı hassas değildir, kabarma yapmaz
- Sürtünme kayıpları düşüktür, bu sayede direksiyon sisteminde güç kaybı yaşanmaz
- Sönümleme kapasitesi yüksektir
- İlk yağlama ile kullanılır, bakım gerektirmez
- Kurşunsuzdur
- 2011/65/EU (RoHS II) yönetmeliği ile uyumludur



KS Permaglide® kaymalı yataklı mafsallı yuva, Yapı türü P200



**KS Permaglide® kaymalı yatakları ile ilgili ayrıntılı bilgiler için:**  
KS Permaglide® Kataloğu,  
Ürün no. 50003863-08



■ KS Permaglide® P2 Temel PVDF, mineral takviyeli

Özellik profili – KS Permaglide® P2 Temel PVDF, mineral takviyeli